

IL·LUSTRACIONS COLOR

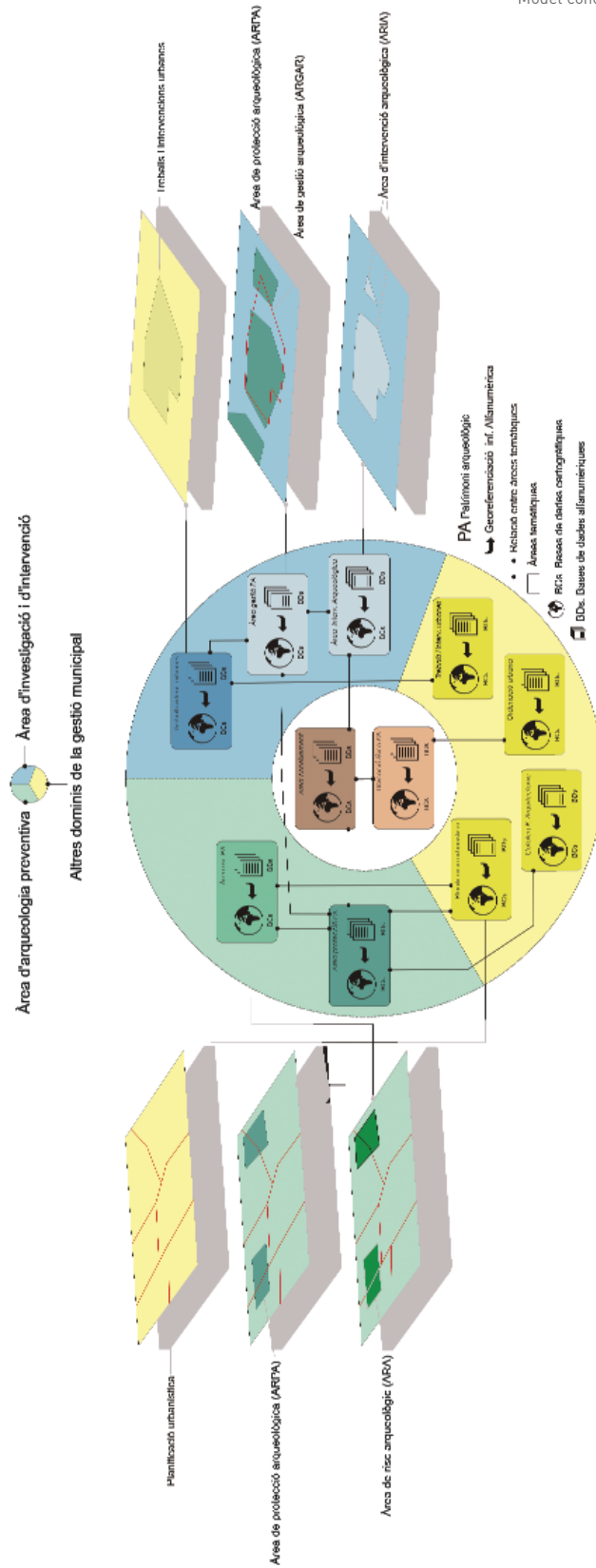


Figura 2

Model conceptual de dades

**EL TALLER CERÀMIC D'ÈPOCA ROMANA
DEL CARRER PRINCESA DE BARCELONA.
ESTUDI ARQUEOLÒGIC DE LES RESTES I
ESTUDI ARQUEOMÈTRIC DEL
MATERIAL CERÀMIC**

JOAN CASAS BLASI
VERÒNICA MARTÍNEZ FERRERAS



Figura 6
Fotografia del forn del carrer Princesa de Barcelona. [Foto: J. Casas].

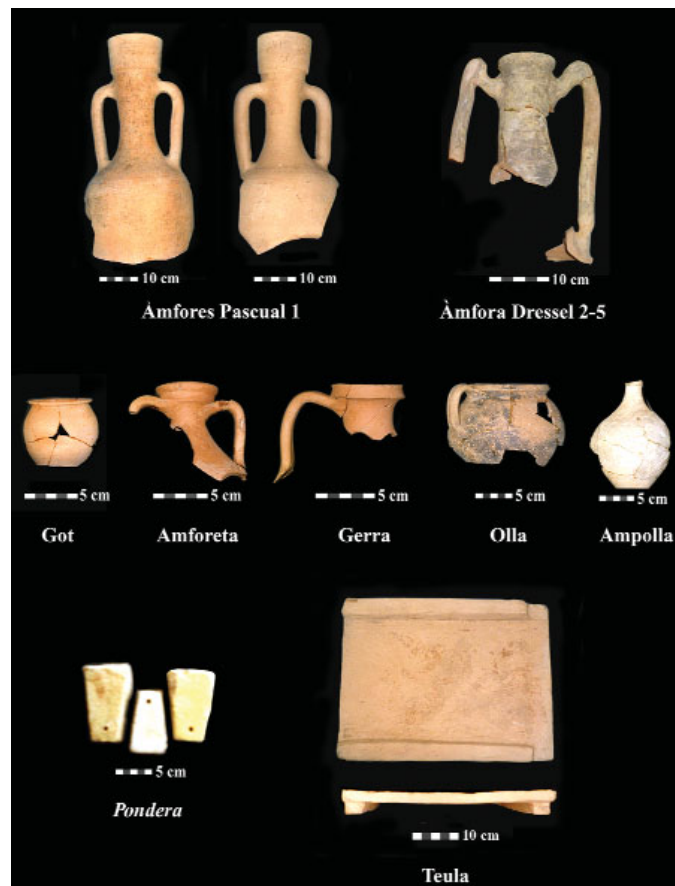


Figura 8
Fotografies del material ceràmic del centre productor del carrer Princesa. [Fotos: V. Martínez, J. Casas].

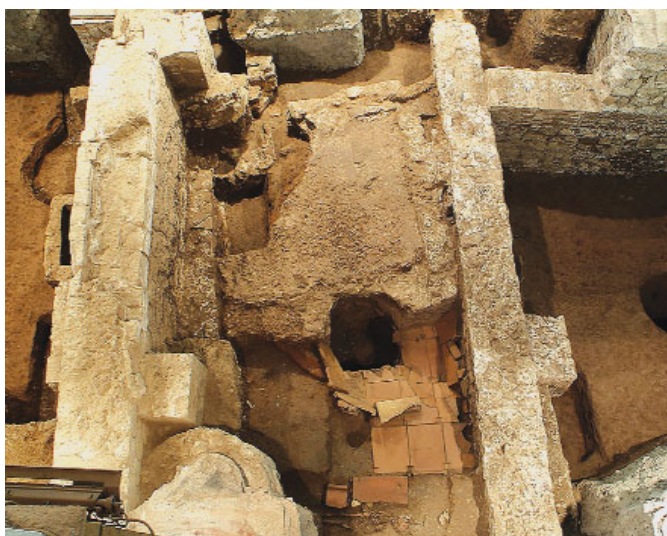


Figura 7
Fotografia del dipòsit de decantació d'argiles i de l'enterrament infantil, apareguts sobre l'estructura del forn circular del carrer Princesa. (Foto: J. Casas).

**THE CASTELLUM OF BARCINO: FROM
ITS EARLY ROMAN EMPIRE ORIGINS AS
A MONUMENTAL PUBLIC PLACE
TO THE LATE ANTIQUITY FORTRESS**

JORDI HERNÁNDEZ-GASCH



Plate 1
Sand level from the founding of the apse-shaped building (Room 12).



Plate 4
Feature 4 and pillar 11 (Room 9).



Plate 8
Two reconstructed marmites of African Kitchen Ware [Hayes 197] from SU 354.



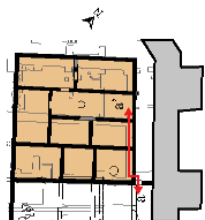
Plate 7
Heads and tails of the following coins:
1) [Marcus Aurelius] Antoninus [SU 354]. 161-180 AD.- 2) Vespasian [SU 425]. 69-79 AD. - 3) Claudius II [SU 388]. 268-270 AD; this was minted after his death. - 4) Constantine I [SU 429]. 306-337 AD.- 5) Constantius II [SU 639]. Antiochia, 347-348 AD.

**LOS CONTEXTOS ALTOMEDIEVALES DE LA
PLAZA DEL REI DE BARCELONA:
LA CERÁMICA DE TRADICIÓN
CAROLINGIA (SIGLOS IX-X)**

JULIA BELTRÁN DE HEREDIA BERCERO



Lámina 1
Planta de centro de poder político-religioso de ciudad en los siglos IX-X con la organización de los diferentes edificios del barrio episcopal y la residencia condal.



- Palacio Condal S. XII
- Palacio Carolingio S. IX-X
- Estructuras visigodas S. VI

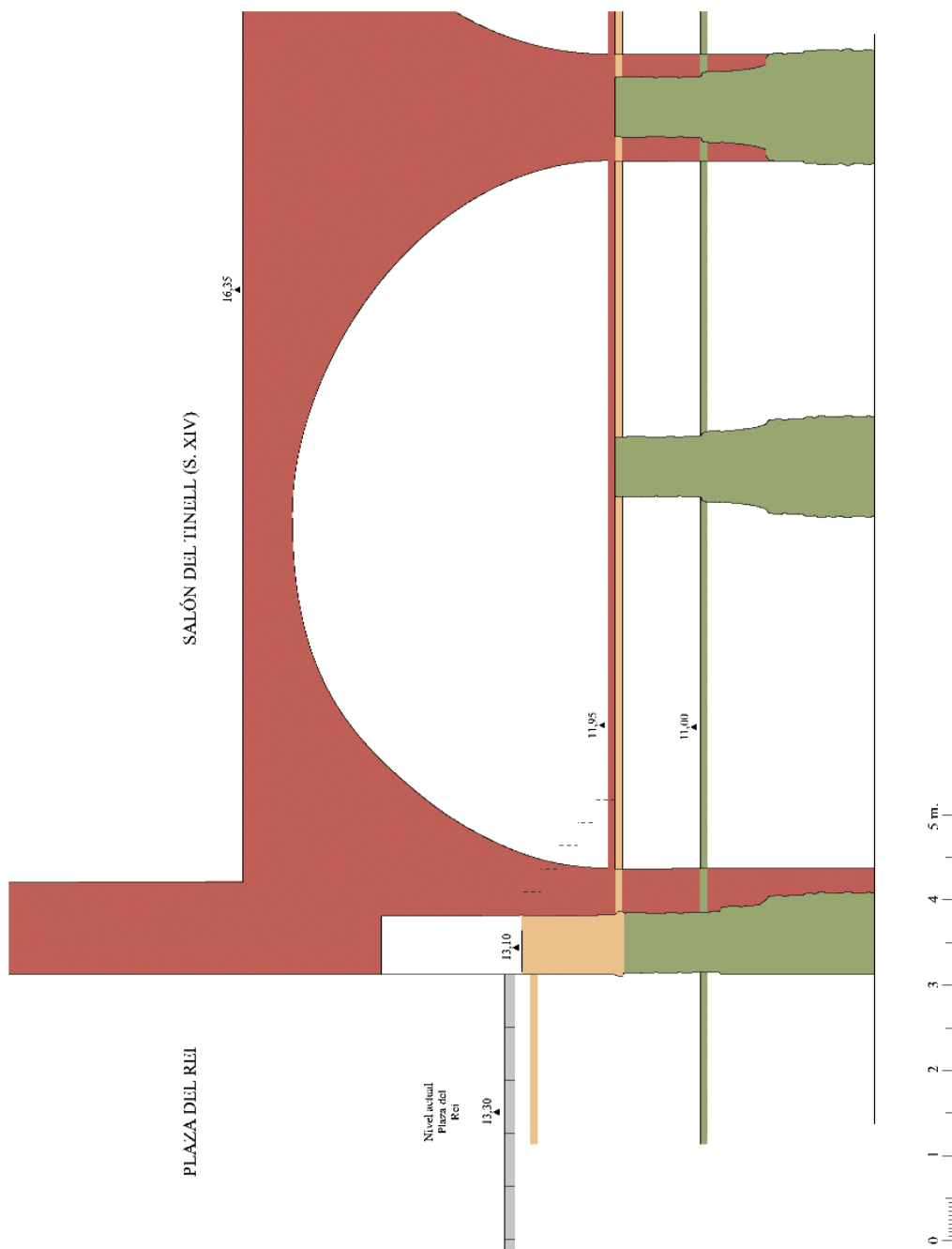


Lámina 2a

Sección transversal del palacio condal con la indicación de las fases de ocupación de este espacio del siglo VI al siglo XII. Se puede ver la superposición de estructuras de las distintas residencias/palacios del poder civil en la ciudad.

Lámina 2b

Sección transversal del palacio condal con la indicación de las fases de ocupación de este espacio desde el siglo VI al siglo XVI. Se puede ver la superposición de estructuras de las distintas residencias/palacios del poder civil en la ciudad.

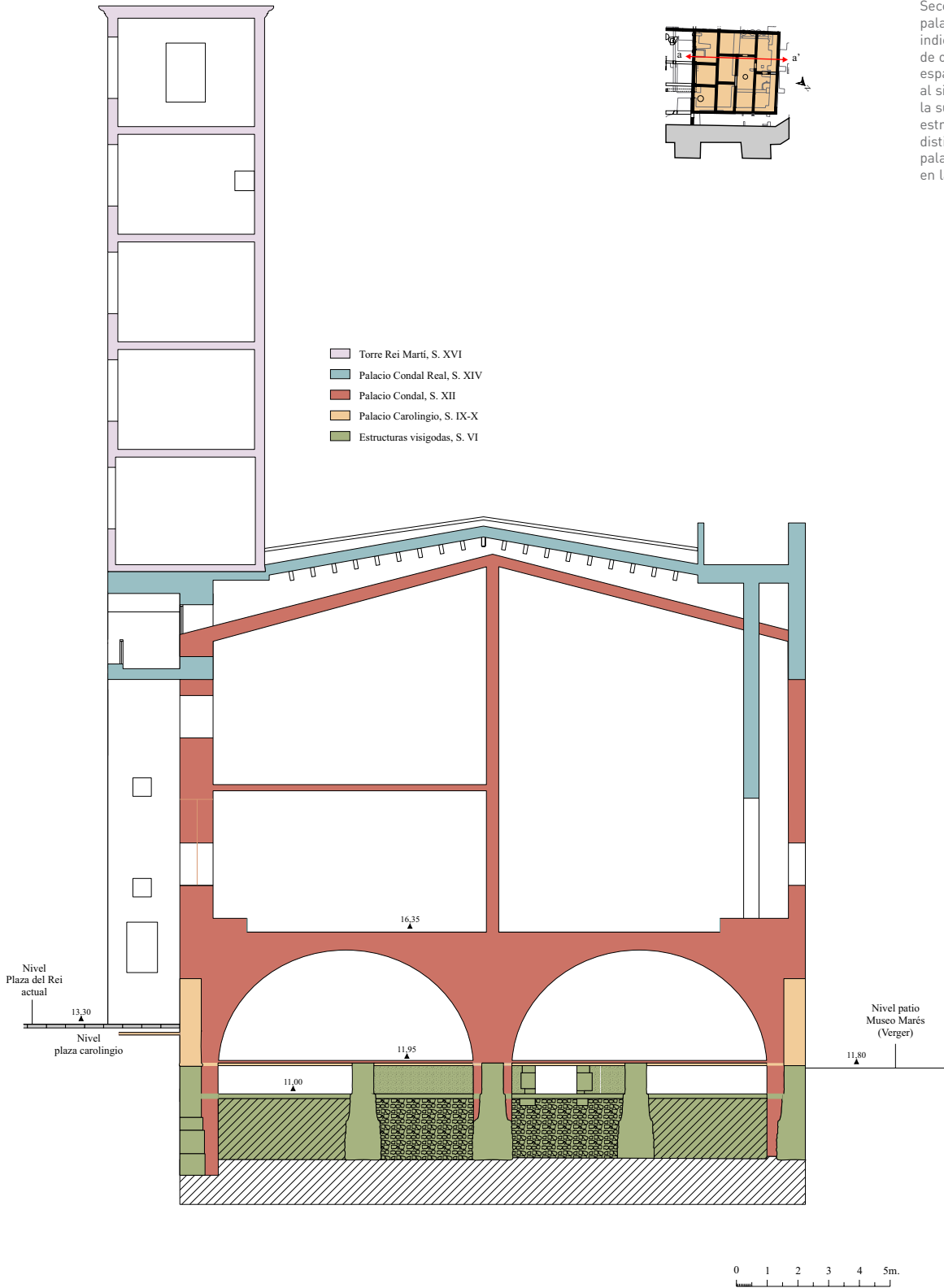




Lámina 18

Sitra espatulada (datación 803±90); 2. Fondo de cerámica vidriada (datación 824±87); 3. Ollas. Forma 1.3; Ollas. Forma 1.4; 5-6. Sitras de pasta oxidada con decoración impresa. Forma 11.2.



Lámina 19
Cerámica oxidada y reducida con decoración impresa en círculos.

1



2



3



4



5



Lámina 20

1. Conjunto de sitras localizadas en las excavaciones de la Plaza del Rei< 2. Orza. Forma IV/1< 3. Sitra de pasta oxidada con decoraci'on incisa. Forma II.2< 4. Jarra con vertedor pinzado. Forma III< 5. Conjunto de sitras con acabado espatulado localizadas en las excavaciones del baptisterio. Forma II.2.

1



2



4



3



Lámina 21

Jarro/botella. Forma V; 2. Lebrillo y/o servidora. Forma VIII; 3. Tapaderas. Forma VII; 4. Mango tubulares de cazuelas. Forma IX.



Lámina 22

Lamparilla con decoración impresa a ruedecilla. Forma VI; 2-4. Fragmentos de cerámica con decoración impresa a ruedecilla de Barcelona.

**CARACTERITZACIÓ ARQUEOMÈTRICA
DE LES CERÀMIQUES ESPATULADES
DE LA PLAÇA DEL REI DE BARCELONA**

JAUME BUXEDA I GARRIGÓS
MIGUEL ANGEL CAU ONTIVEROS



Làmina 1

Microfotografies per microscòpia òptica de polarització, en nícols encreuats i a 40X; camp fotogràfic aprox. 3.4 mm,

a) BCN80, relacionada amb la URPC BC-2/PL-C

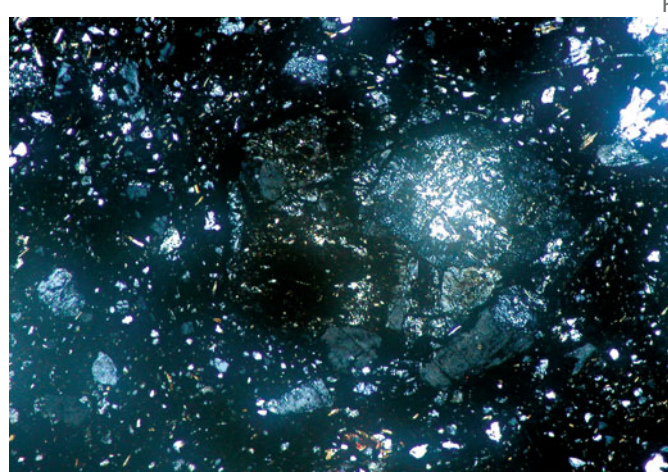
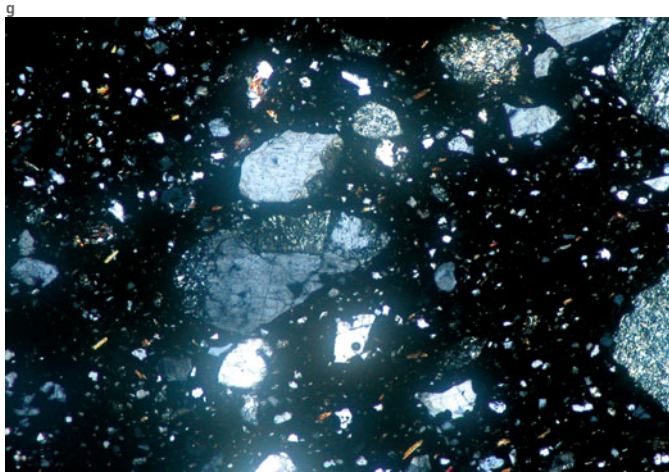
b) BCN073, URPC BC-11

c) BCN076, de la URPC BC-13

d) BCN081, producció diferenciada en relació amb la URPC BC-2/PL-C.

e) BCN070, producció diferenciada en relació amb la URPC 4. 1a

f) BCN074, producció diferenciada



g) BCN066, producció diferenciada
h) BCN066, producció diferenciada



