

IL·LUSTRACIONS COLOR

PERSONATGES DE BARCINO I EL VI LAIETÀ.

LOCALITZACIÓ D'UN *FUNDUS* DELS *PEDANII CLEMENTES*
A TEIÀ (EL MARESME) A PARTIR DE LA TROBALLA D'UN
SIGNACULUM DE PLOM AMB INSCRIPCIÓ (SEGLE II DC)

ISABEL RODÀ DE LLANZA
ANTONI MARTÍN I OLIVERAS
CARLES VELASCO I FELIPE
ROSER ARCOS I LÓPEZ

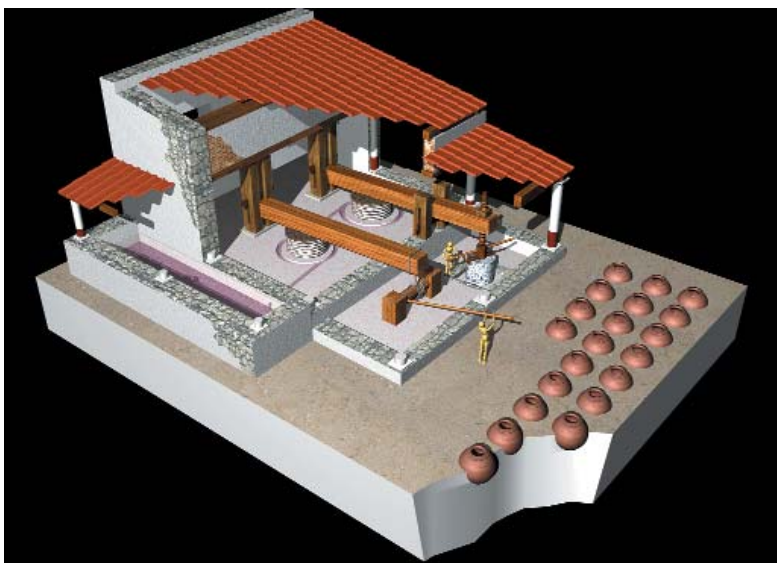


Figura 2
Assaig de restitució hipotètica en 3-D de la gran sala de premsatge, corresponent a la fase 3 del jaciment arqueològic de Veral de Vallmora (Teià-El Maresme), amb la reproducció de les dues premses bessones documentades.
(Foto: F. Bayés).

**LAS PRODUCCIONES LOCALES E IMPORTACIONES
DE CERÁMICA COMÚN DEL YACIMIENTO DE LA PLAZA
DEL REI DE BARCELONA, ENTRE LA ÉPOCA VISIGODA
Y EL PERIODO ISLÁMICO. SIGLOS VI-VIII**

JULIA BELTRÁN DE HEREDIA BERCERO



Lámina 13

Cerámica del Grupo II: fig. 1-2: PR/II.6 y PR/II.7; cerámica del Grupo I: fig. 3-5: PR/I.1, PR/I.10 y PR/I.4.



1



2



3



4



5

Lámina 14

Cerámica del Grupo III: fig.1-2: fragmentos diversos y PR/III.5; cerámica del Grupo V: fig. 3-5: fragmentos diversos, PR/V.6 y PR/V.1.



1



2



3



4

Lámina 15
Cerámica del grupo VI: fig. 1-2; platos y cazuelas asimilables a la forma alcadafe del mundo árabe. Siglo VIII avanzado-inicios del IX.



1

Lámina 16

Cerámica común vidriada aparecida en la plaza del Rei:
 fig. 1-3: fragmentos diversos; fig. 4: detalle de un fragmento con concreciones en la pared externa;
 fig. 5-6: crisoles de Toulouse (Haute-Garonne), Francia, contexto del siglo IX (extraído de Foy, Nenna 2001);
 fig. 7: residuo de vidrio que muestra un perfil comparable a los crisoles franceses.



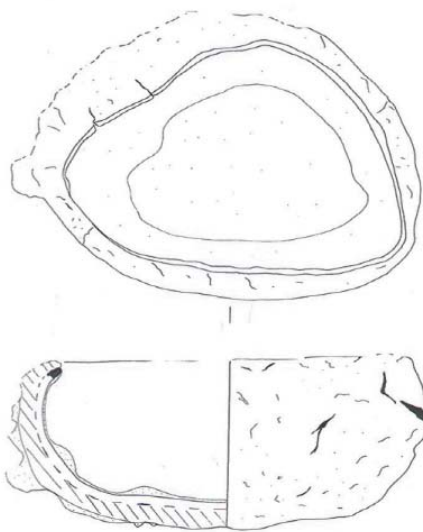
2



3



4



5



6



7



1



2



3



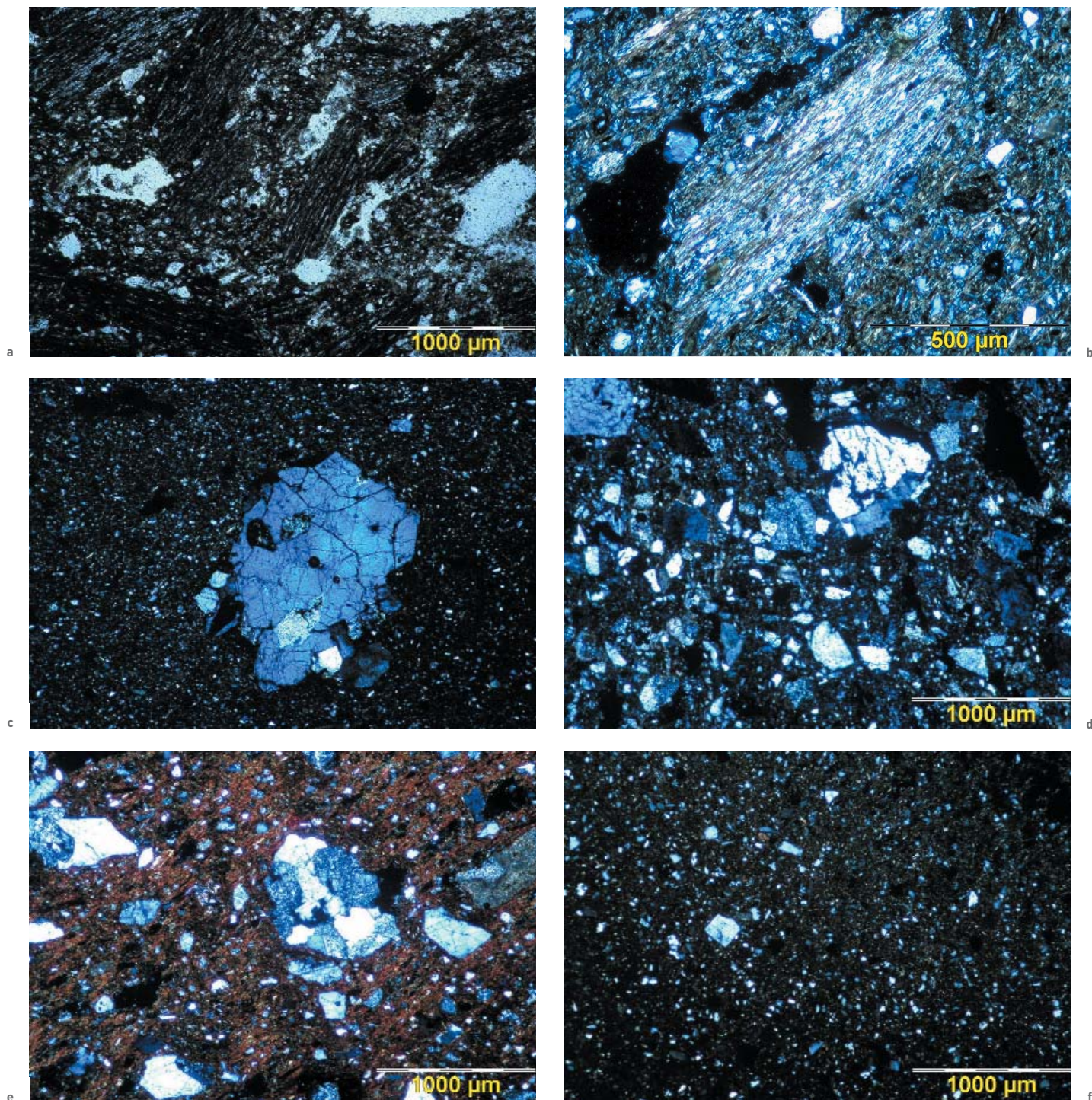
4



5

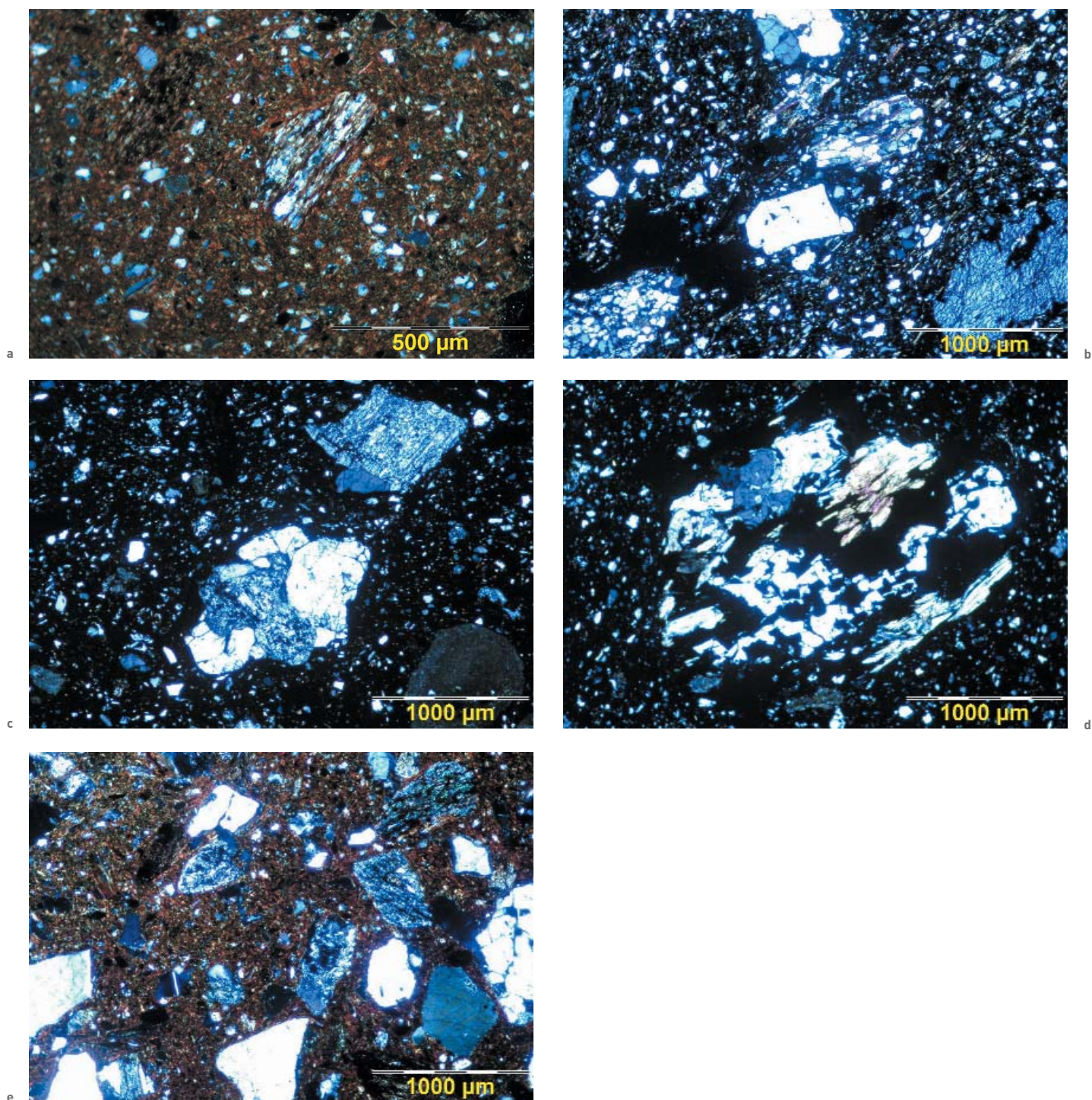
Lámina 17

Ollas de cerámica común, siglo VIII avanzado-inicios del IX: fig. 1 y 4. fondos de paredes muy gruesas y con profundas acanaladuras; fig. 5. cerámica común, segunda mitad del siglo VII-siglo VIII: fig. 2 (PR/1.9) y 3.



Làmina 1

- a) URCP BC-1, BCN014 a 40X, NX, visió general dominada per fragments de pissarra en nícols paral·lels.
- b) URCP BC-1, BCN014, detall d'un fragment de pissarra a 100X, NX.
- c) URCP BC-2, BCN033, visió general a 40X, NX, amb detall de fragment de roca.
- d) URCP BC-3-4.2, BCN030, 40X, NX, visió general de la fàbrica.
- e) URCP BC-4.1a, BCN006, 40X, NX, visió general de la fàbrica.
- f) URCP BC-5, BCN041, visió general de la fàbrica a 40X, NX.



Làmina 2

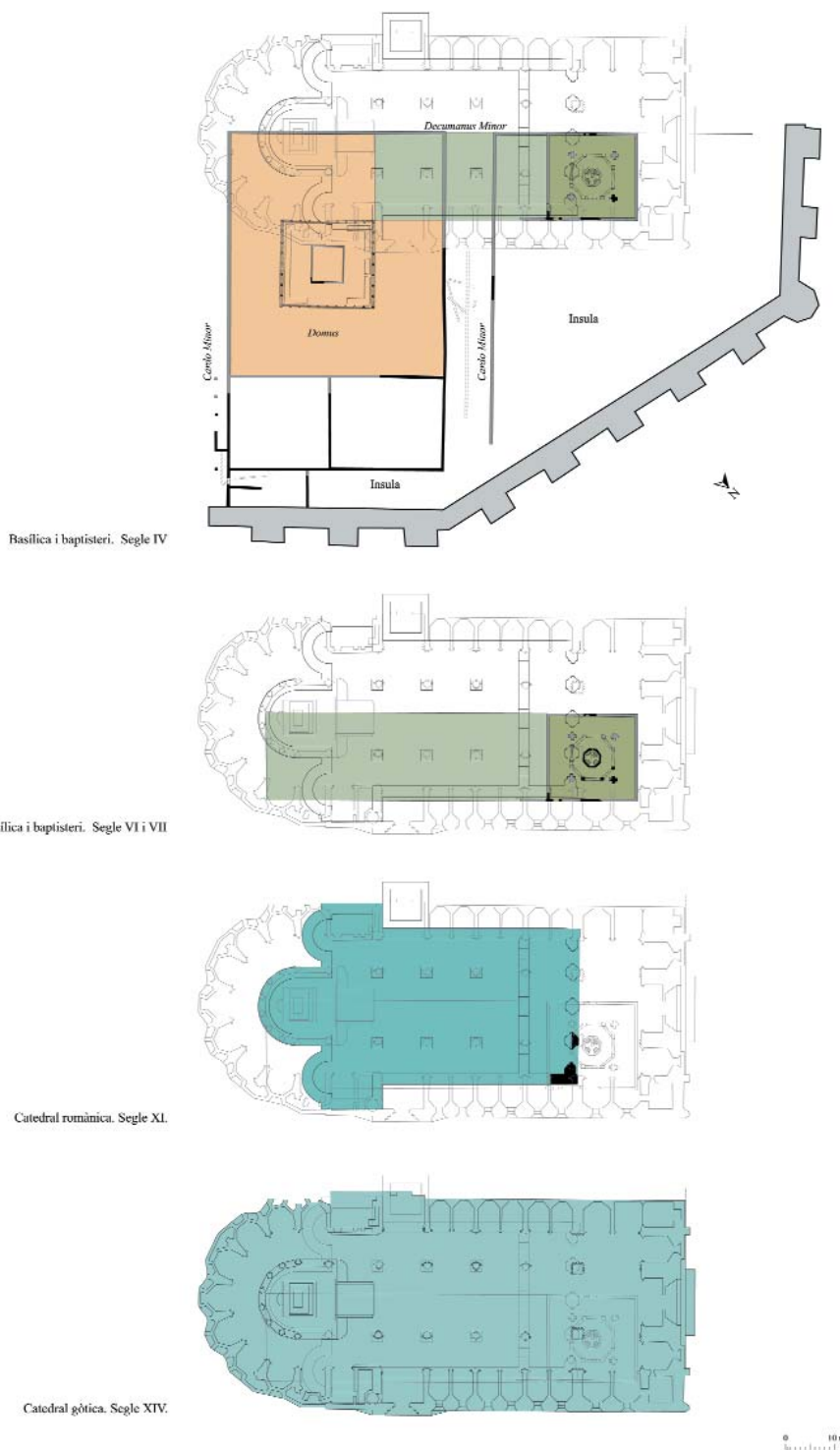
a) URCP BC-5, BCN041, detall de roca possiblement metamòrfica, 100X, NX.

b) URCP BC-6, BCN023, visió general de la fàbrica a 40X, NX.

c) URCP BC-7, BCN004, visió general de la fàbrica a 40X, NX, part superior plagiòclasi, inferior fragment de roca de tipus plutònic.

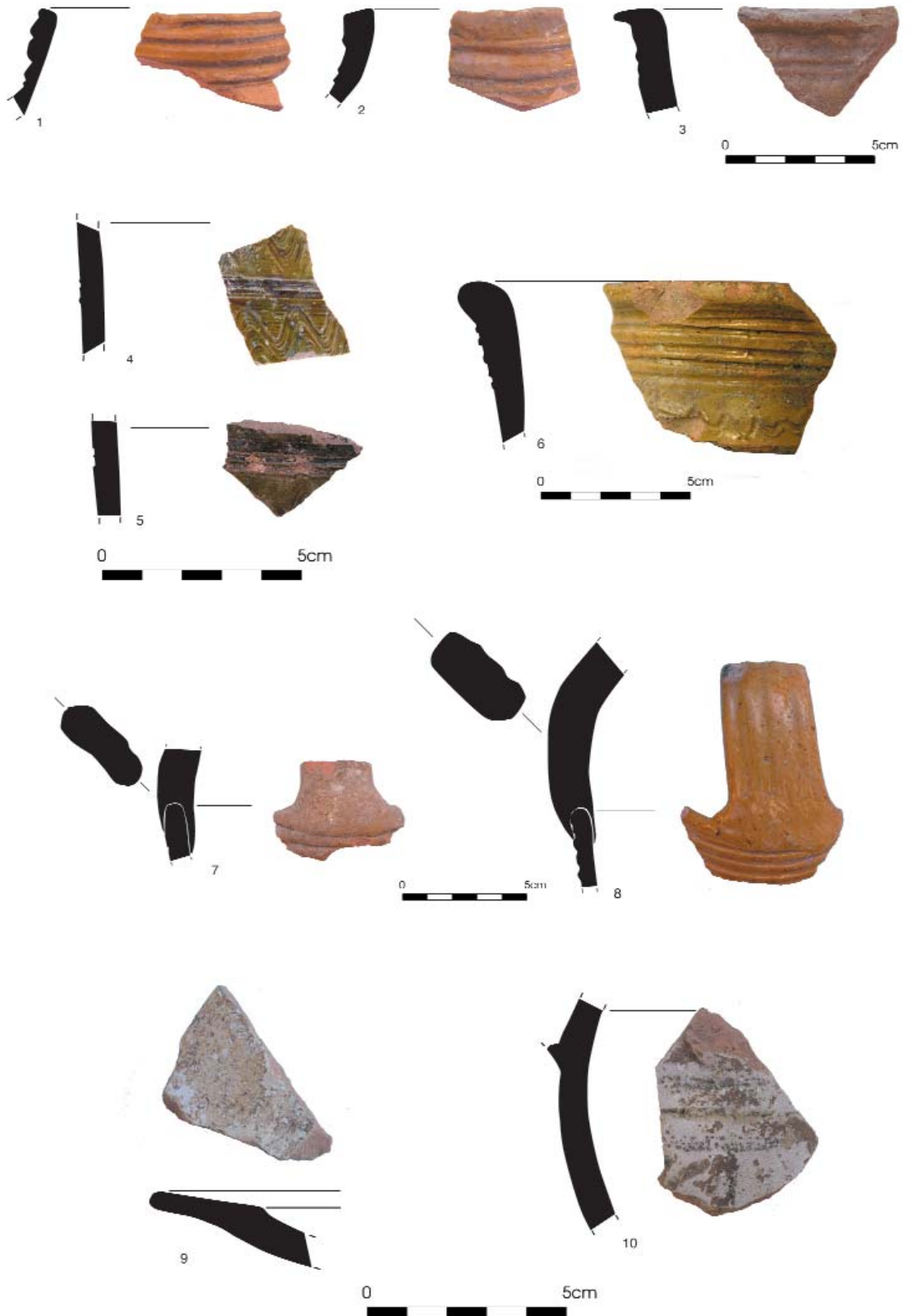
d) URCP BC-7, BCN004, detall de fragment de roca a 40x, NX.

e) URCP BC-8, BCN002, 40X, NX, visió general de la fàbrica.



Làmina 1

De la basílica paleocristiana a la catedral romànica. Origen, evolució i continuïtat de la basílica principal de Barcelona. (Hipòtesi: Julia Beltrán de Heredia, Charles Bonnet. Dibuix: Emili Revilla-MHCB)



Làmina 4

Ceràmica comuna vidrada [fig. 1-8] amb decoració d'acanaladures i bandes incises: poals [fig. 1, 2, 7 i 8]. Pisa arcaica decorada en verd i manganès: plat d'ala [fig. 9] i fragment de gerreta amb decoració en verd i manganès [fig. 10]. Cronologia: últim quart del segle XII. (Dibuix: Montse Duran-MHCB)

**APORTACIÓ A L'ESTUDI DE LA TRAMA URBANA
BAIXMEDIEVAL DE L'ACTUAL PLAÇA VILA DE MADRID
(SEGLES XIII-XV). RESULTATS DE LA RECERCA
ARQUEOLÒGICA I DOCUMENTAL**

CESC BUSQUETS I COSTA
ISIDRE PASTOR I BATALLA

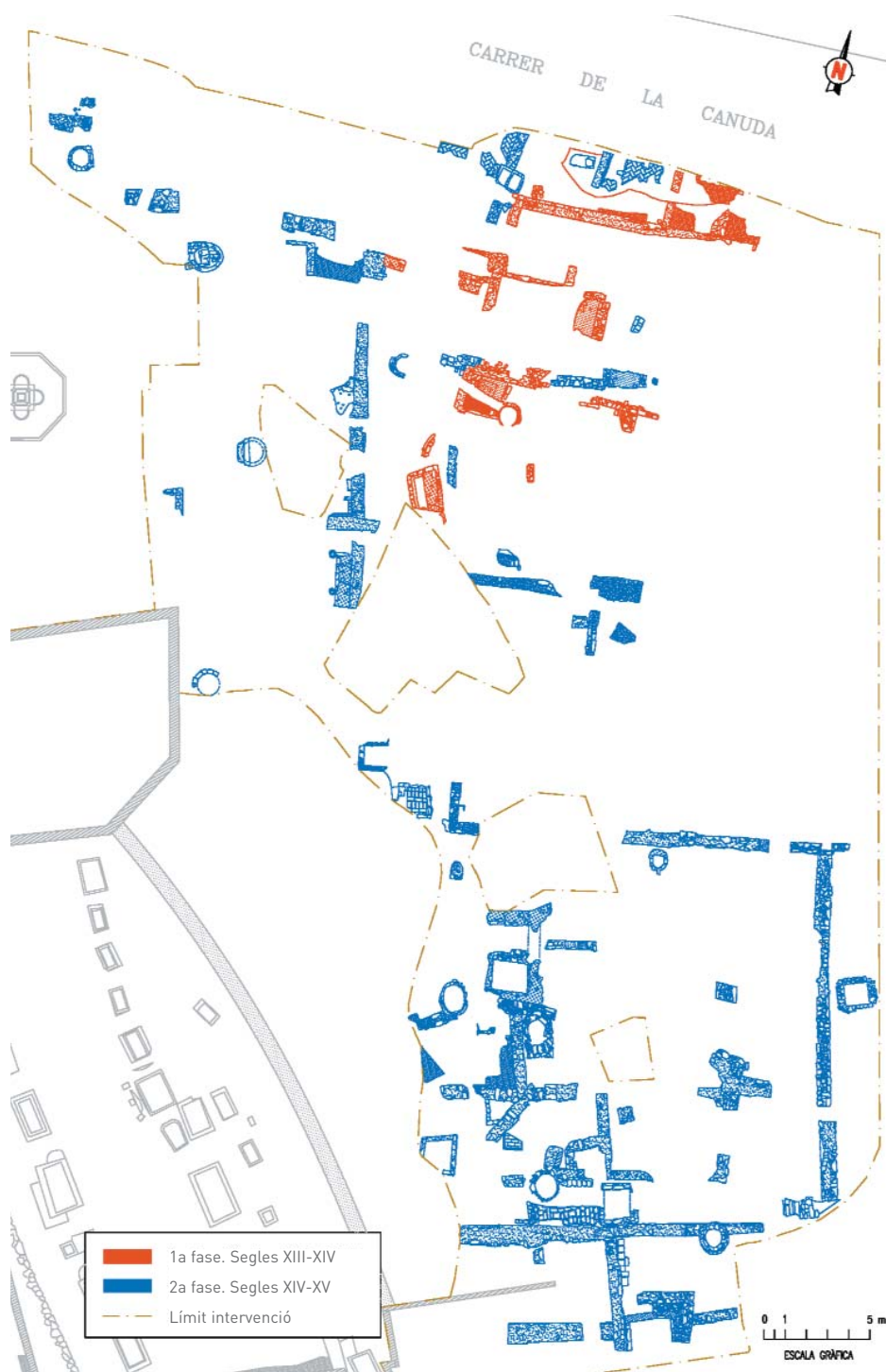


Figura 2
Planta general de les estructures d'època medieval documentades en el decurs de la Intervenció Arqueològica (2000-2003). (Planimetria: I. Pastor - MHCB).

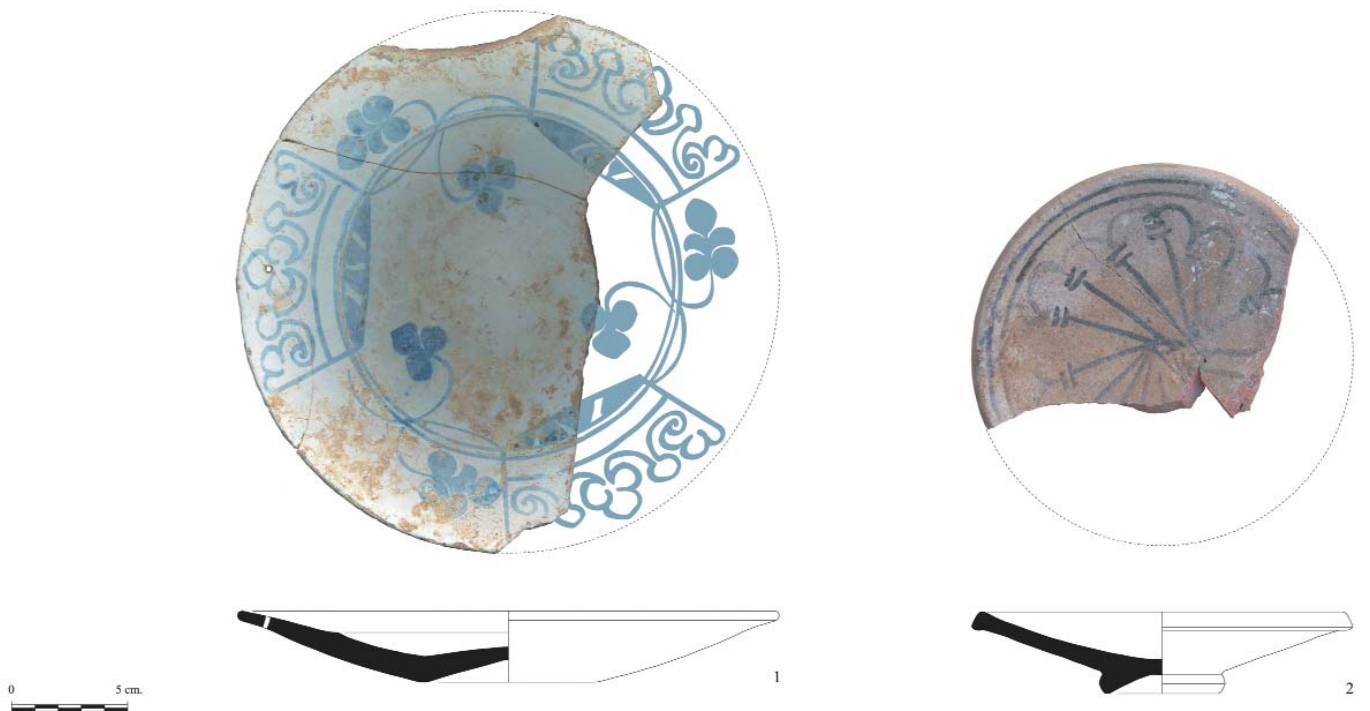


Figura 5

Materials ceràmics de mitjan segle XIV, procedents de diversos nivells de rebliment i amortització (ue 297 i 405). 1- Plat amb decoració de verd i manganès i motius florals, producció de Barcelona. 2- Peu amb decoració de verd i manganès i motiu central d'un peix. 3- Peu amb decoració de verd i manganès i motiu central d'escut amb creu patada. 4- Peu d'escudella amb decoració de verd i manganès i motiu central d'un peix. (Dibuix arqueològic: Emili Revilla-Silvia Lezana, digitalització: Emili Revilla - MHCB).

Figura 6

Materials ceràmics del segle XV (ue A593 i A594). 1- Plat de pisa blanca decorada en blau i reflex metàl·lic amb decoració amb orla de corones i fulles de julivert, producció de Manises. 2- Plat de ceràmica blava de Barcelona decorat amb motiu de múltiples línies radials (Dibuix arqueològic: Emili Revilla-Silvia Lezana, digitalització: Emili Revilla - MHCB).



