

## MUHBA El Call

Visita lliure a la casa de Jucef Bonhiac, un edifici d'origen medieval on es conserven restes originals dels segles XIII i XIV. El Call manté el nom de quan era el barri dels jueus de Barcelona, presents a la ciutat des d'antic i amb un paper molt actiu en la comunitat urbana de l'edat mitjana.

### Plta. Manuel Ribé, s/n.

Metro: L1 (Urquinaona), L3 (Catalunya i Liceu) i L4 (Jaume I)  
Bus: 59, 120, H14, D20, V13, V15 i V17  
FGC: Catalunya  
Renfe: Pl. Catalunya

## MUHBA Plaça del Rei

Visita lliure al subsol romà i medieval. Un recorregut per la Bàrcino romana del segle I dC, la Barchinona visigòtica del segle VII dC i la Barcelona medieval dels segles XIV i XV. També s'inclouen el Palau Reial Major i la capella de Santa Àgata.

### Pl. del Rei, s/n.

Metro: L1 (Urquinaona), L3 (Catalunya i Liceu) i L4 (Jaume I)  
Bus: 45, 59, 120, H14, D20, V13, V15, V17 i bus turístic  
FGC: Catalunya  
Renfe: Pl. Catalunya  
Bicing: estació d'av. Catedral, 6

## EXPOSICIÓ

### Alimentar Barcelona. Ciutat, proveïment i salut

Alimentar la població ha resultat sempre una preocupació per a les ciutats. A Barcelona, d'assegurar el proveïment i la seguretat alimentària se'n va ocupar el Consell de Cent, la institució municipal creada el 1249. Des d'aleshores la intervenció del govern de la ciutat ha estat una constant fins avui, amb la xarxa de mercats municipals i Mercabarna, el gran rebost de Barcelona i del sud d'Europa.

## MUHBA Porta de Mar

Visita lliure a la Porta de mar i les termes portuàries de Bàrcino, construïdes entre mitjans del segle I dC i principis del segle II dC.

### Regomir, 7-9 (al costat del Pati Llimona)

Metro: L4 (Jaume I)  
Bus: 45, 120, V17 i bus turístic  
FGC: Catalunya  
Renfe: Pl. Catalunya  
Bicing: estacions 379 (pl. Sant Miquel, 4), 37 i 401 (Correus)

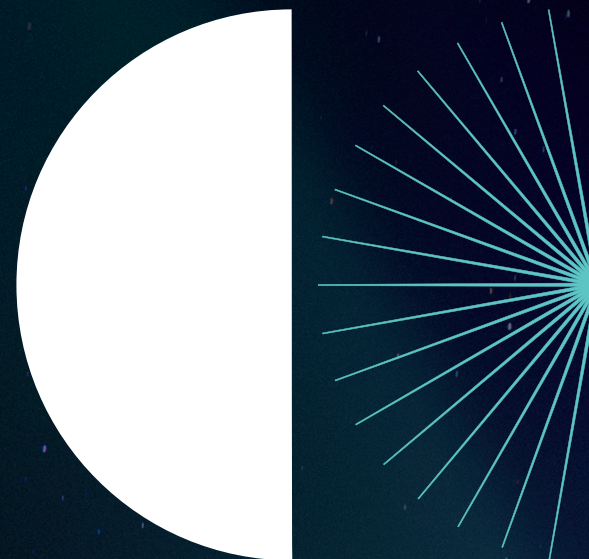
**Diumenge 15 de maig** portes obertes dels centres MUHBA: Pl. del Rei, Via Sepulcral, Domus d'Avinyó, Domus de Sant Honorat, El Call.

**Dimecres, 18 de maig** (Dia Internacional dels museus) portes obertes al centres MUHBA: Pl. del Rei i el Call.

Per a qualsevol altra informació: 93 256 21 22 (de dilluns a divendres feiners, de 10 a 14 i de 16 a 19 h).

# La Nit dels Museus

**MUIIBA**  
MUSEU D'HISTÒRIA DE BARCELONA



Dissabte  
14 de maig  
de 2022

De 19 a 1 h

**Entrada lliure**

[lanitdelsmuseus.cat](http://lanitdelsmuseus.cat)  
[#NitdelsMuseusBCN](https://twitter.com/NitdelsMuseusBCN)



Barcelona  
Capital Cultural  
i Científica

**BARCELONA**  
CULTURA

Ajuntament de  
Barcelona



---

## MUHBA Casa de l'Aigua de la Trinitat Vella

De 19.00 a 22.30 h visites guiades

### La Casa de l'Aigua. Conductes, dipòsits i comportes

Descobriu aquest conjunt patrimonial, pioner del sistema públic d'abastiment d'aigua del segle XX, que està format per l'estació de bombeig de la Casa de l'Aigua, al barri de la Trinitat Vella, la galeria subterrània que travessa per sota l'avinguda Meridiana, i l'estació receptora i planta de tractament, al barri de la Trinitat Nova.

Durada: 30 minuts

**Torrent de la Perera, s/n.**  
Metro: L1 (Trinitat Vella)  
Bus: 11, 40, 76, 96, 97 i 104

---

## MUHBA Park Güell

De 19.00 a 22.30 h visites guiades.  
**Itinerari comentat a la Casa del Guarda del Park Güell.**

Aquesta casa, tot i presentar una gran riquesa i complexitat compositiva, és un dels exemples d'habitatge modest concebut per Gaudí. Completa la visita l'exposició Güell, Gaudí i Barcelona, que ens transmet un ideal urbà mitjançant tres nivells d'explicació: la casa, el parc i la ciutat. Durada: 1 h

**Olot, s/n.**  
Metro: L3 (Lesseps) i L4 (Joanic i Alfons X)  
Bus: 116, H16 i V19, bus turístic

---

## MUHBA Refugi 307

De 19.00 a 24.00 h visites guiades

Recorregut comentat pels quatre-cents metres de túnels del refugi antiaeri, on es poden reviu les angoixes d'una ciutat que, durant la Guerra Civil, es va enfrontar a un fenomen nou: el bombardeig indiscriminat sobre la població. Aquest refugi va ser excavat gràcies al treball de molts veïns al barri del Poble-sec. Durada: 20 minuts

**Nou de la Rambla, 175**  
Metro: L2 i L3 (Paral·lel)  
Bus: 21, 121, i H16.

---

## MUHBA Oliva Artés

A les naus d'aquest espai fabril situat al bell mig del Poblenou es presenten, en clau d'història contemporània, temes diversos sobre la formació i la trajectòria de la metròpoli barcelonina.

### EXPOSICIONS

#### Interrogar Barcelona. De la industrialització al segle XXI

Exposició que examina la trajectòria de Barcelona des del segle XVIII fins als nostres dies i que l'encara des d'angles diferents com el treball, la demografia, la immigració, els conflictes socials, el territori o el desenvolupament industrial.

#### Barcelona & futbol. El gran joc social del segle XX

No es pot explicar la trajectòria contemporània de Barcelona sense tenir en compte l'impacte del futbol sobre la construcció social de la ciutat... des dels usos de l'espai públic, la internacionalització o l'economia; als mitjans de comunicació, els hàbits dominicals, el joc i les joguines i la vida quotidiana.

#### Obeliscs industrials. Xemeneies/BCN

Projecte de recerca de Brian Rosa, geògraf urbà i fotògraf, actualment vinculat al Departament d'Humanitats de la UPF com a investigador Marie Curie. L'exposició mostra les xemeneies industrials que es conserven a Barcelona i convida a reflexionar sobre el seu significat.

---

## MUHBA Temple d'August

Visita lliure al Temple d'August, el temple romà al cim del mont Tàber on s'unien el poder polític i el religiós de l'antiga Bàrcino.

**Espronceda, 142 (Parc Central del Poblenou)**  
Metro: L4 (Poblenou i Selva de Mar)  
Bus: B25, H14 i V27  
Tram: Fluvial

**Paradís, 10**  
Metro: L1 (Catalunya), L3 (Catalunya i Liceu) i L4 (Jaume I)  
Bus: 14, 45, 59, 64, 120, D20, H14, V15 i V17  
FGC: Catalunya  
Renfe: Pl. Catalunya