

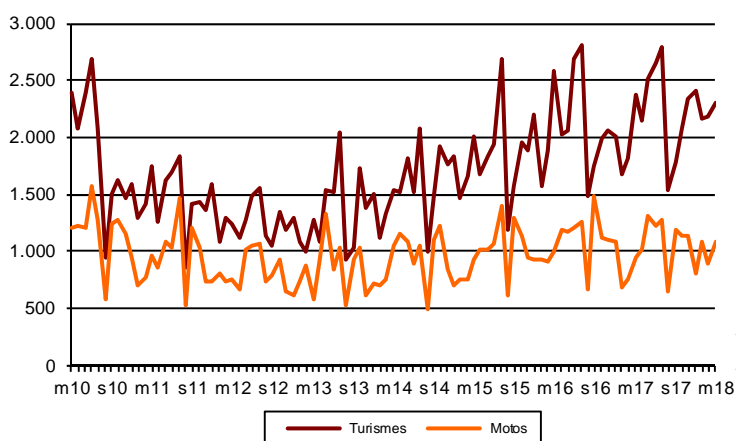


AVANÇ DE DADES ESTADÍSTIQUES DE LA CIUTAT DE BARCELONA MATRICULACIÓ DE VEHICLES. MARÇ 2018

Març 2018	Nombre matriculacions	% Taxa variació interanual acumulada gener-març	% Taxa variació interanual
Turismes			
Barcelona	2.309	13,4	-3,0
AMB	4.984	6,8	-4,7
Prov Barcelona	12.569	-1,3	-15,9
Catalunya	16.819	0,9	-12,6
Espanya	136.299	9,9	1,2
Motos			
Barcelona	1.081	27,3	13,3
AMB	1.770	25,9	7,9
Prov Barcelona	2.594	25,2	6,7
Catalunya	3.262	25,3	7,2
Espanya	11.595	24,6	3,5

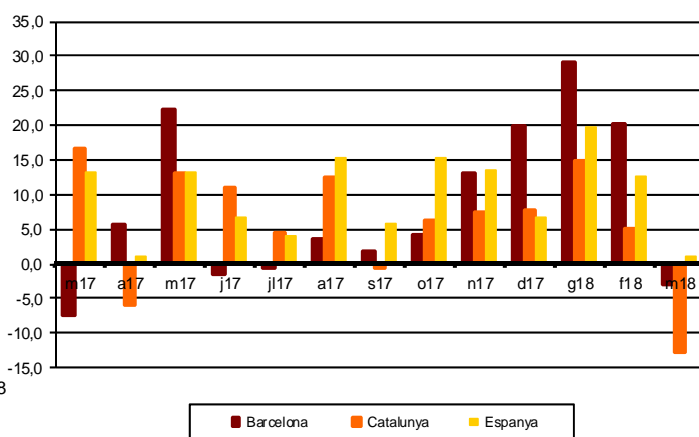
Evolució mensual matriculació turismes i motos.

2010-2018



Matriculació turismes segons àmbits territorials

(% Variació interanual)



Font: Ministerio del Interior. Dirección General de Tráfico (DGT)

Tota aquesta informació es pot consultar a la següent adreça d'internet:
www.bcn.cat/estadistica/catala/dades/economia/mat_vehicles/