

Avanç de dades de BARCELONA

MATRICULACIÓ DE VEHICLES, desembre 2022

Desembre 2022	Nombre matriculacions	Var. interanual (%)	Var.interanual (%) acumulat gn-ds 2022
TOTAL VEHICLES	2.282	-22,0	-2,4
Turismes			
Barcelona	1.299	-16,3	-0,5
AMB	3.132	-13,4	0,0
Província Bcn	6.572	-25,6	-12,7
Catalunya	9.332	-21,7	-9,4
Espanya	80.597	-15,9	-4,2
Motos			
Barcelona	725	-23,6	-3,4
AMB	1.251	-16,3	-1,7
Província Bcn	1.929	-15,1	1,9
Catalunya	2.443	-14,7	2,5
Espanya	11.987	-3,6	5,9

Dades provisionals

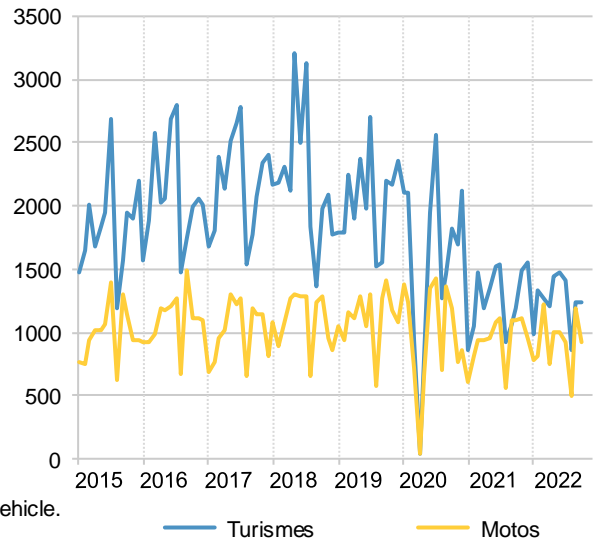
Les agregacions territorials corresponen al municipi on s'ha domiciliat el vehicle.

El nombre de vehicles que s'ha matriculat durant el passat mes de desembre 2022 a Barcelona ciutat és 2.282, dada un 22% inferior al desembre de fa un any i un -2,4% en l'interanual acumulat anual.

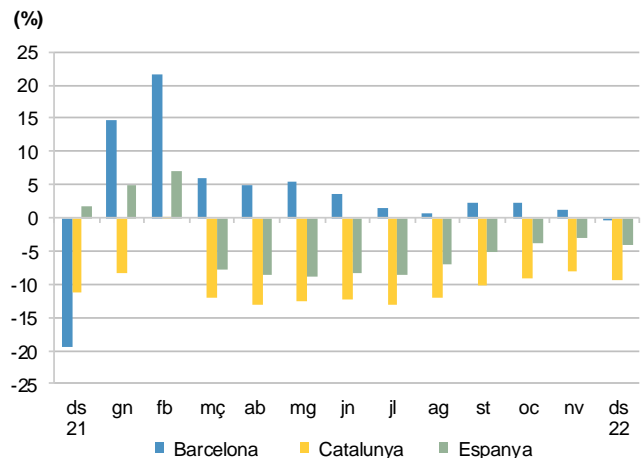
Els turismes matriculats durant el mes han estat 1.299 i representen un -16,3% en l'interanual entre els mesos de desembre i un -0,5% en l'acumulat de l'any. Als àmbits territorials que envolten Barcelona, els decrements interanuals del desembre se situen en valors entorn del -13,4 de l'AMB, el -15,9 d'Espanya i el -25,6% de la província de Barcelona.

Les motos matriculades al municipi de Barcelona han estat 725, quantitat un 23,6% inferior respecte el desembre anterior i un -3,4% respecte el període acumulat gener-desembre. Als altres àmbits analitzats la matriculació de motos presenta variacions interanuals que oscil·len entre el -16,3% de l'AMB i el -3,6% del global d'Espanya.

Turismes i motos matriculats per mesos



Taxa de variació interanual acumulada %.
Turismes



Font: Elaboració pròpia a partir de les dades del Ministerio del Interior. Dirección General de Trafico (DGT)
 Més informació: [Web del Departament d'Estadística i Difusió de Dades](#)

Avanç de dades de BARCELONA

MATRICULACIÓ DE VEHICLES, ANY 2022

ANY 2022	Nombre matriculacions	Variació interanual	
		absoluta	%
TOTAL VEHICLES	30.345	-741	-2,4
Turismes			
Barcelona	15.107	-77	-0,5
AMB	33.898	7	0,0
Província Bcn	75.285	-10.990	-12,7
Catalunya	105.264	-10.873	-9,4
Espanya	909.969	-39.963	-4,2
Motos			
Barcelona	10.874	-380	-3,4
AMB	19.062	-339	-1,7
Província Bcn	30.155	574	1,9
Catalunya	39.371	962	2,5
Espanya	177.554	9.887	5,9

Dades provisionals

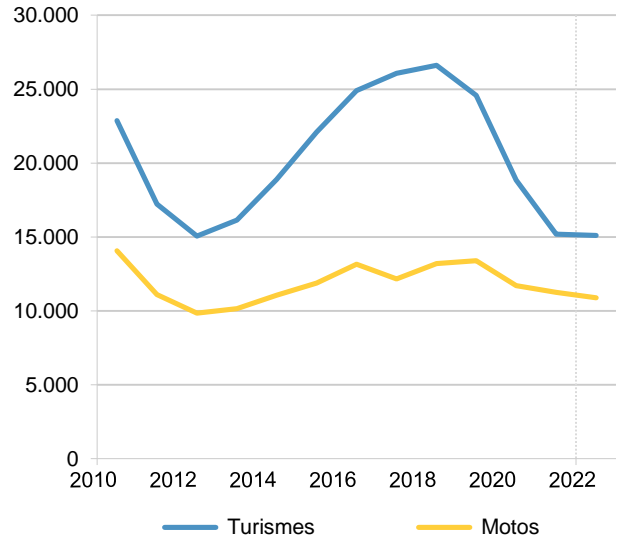
Les agregacions territorials corresponen al municipi on s'ha domiciliat el vehicle.

Un cop tancat l'any 2022 la matriculació de vehicles de Barcelona ciutat ha estat de 30.345 noves unitats més, xifra un 2,4% inferior respecte el global de l'any passat i que en termes absoluts representa 741 vehicles menys.

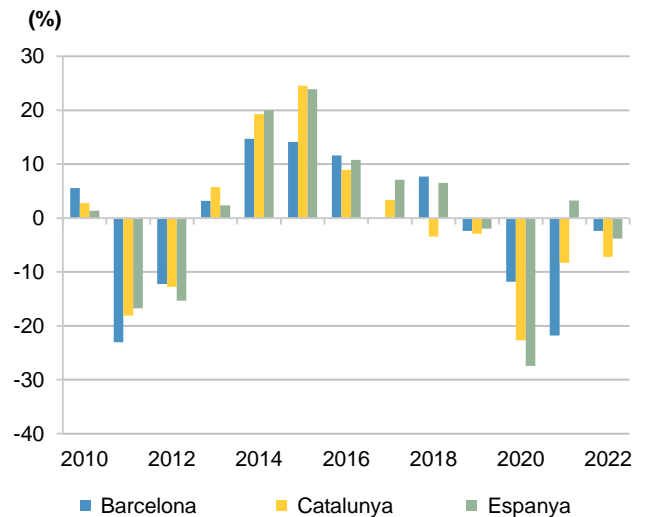
El nombre de turismes matriculats ha estat 15.107, un 0,5% inferior al 2021 (77 turismes menys), decrement que també comparteixen els àmbits territorials superiors: -12,7% la província, -9,4% Catalunya i -4,2 pel conjunt d'Espanya.

Les 10.874 noves motos que s'han domiciliat durant l'any a Barcelona representen un 3,4% menys que les matriculades l'any passat (-380 unitats). Als altres àmbits, la matriculació de motos no ha tingut el mateix impacte respecte l'any anterior, donant valors positius a la província (1,9%), Catalunya (2,5%) i Espanya (5,9%).

Turismes i motos matriculats anualment



Taxa de variació interanual % Vehicles



Font: Elaboració pròpia a partir de les dades del Ministerio del Interior. Dirección General de Trafico (DGT)
 Més informació: [Web del Departament d'Estadística i Difusió de Dades](#)