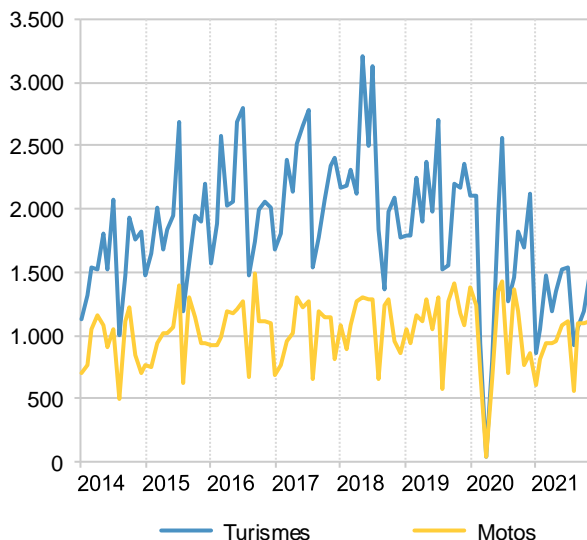


## Avanç de dades de BARCELONA

### MATRICULACIÓ DE VEHICLES, desembre 2021

Desembre 2021	matriculacions	(%)	gn-ds 2021
<b>TOTAL VEHICLES</b>	2.924	-13,7	-21,8
<b>Turismes</b>			
Barcelona	1.552	-26,8	-19,4
AMB	3.616	-14,5	-15,9
Província Bcn	8.830	-24,5	-11,4
Catalunya	11.918	-23,6	-11,2
Espanya	95.788	-16,7	1,7
<b>Motos</b>			
Barcelona	949	10,0	-3,8
AMB	1.494	1,5	-0,4
Província Bcn	2.271	-9,0	0,0
Catalunya	2.863	-8,8	2,3
Espanya	12.441	-4,8	5,8

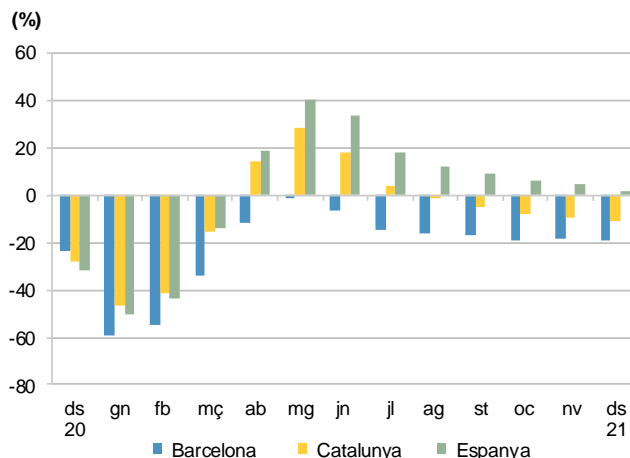
**Turismes i motos matriculats per mesos**

**Dades provisionals**

Les agregacions territorials corresponen al municipi on s'ha domiciliat el vehicle.

El nombre de vehicles que s'ha matriculat durant el passat mes de desembre 2021 a Barcelona ciutat és 2.924, dada un 13,7% inferior al desembre de fa un any i un -21,8% en l'interanual anual.

Els turismes matriculats durant el mes han estat 1.552 i representen un -26,8% en l'interanual entre els mesos de desembre i un -19,4% en l'acumulat de l'any. Als àmbits territorials que envolten Barcelona els decrements interanuals acumulats van de l'1,7 d'Espanya al -15,9% de l'AMB.

Les motos matriculades al municipi de Barcelona han estat 949, quantitat un 10% superior respecte el desembre anterior i un -3,8% respecte el període acumulat gener-desembre. Als altres àmbits analitzats la matriculació de motos presenta variacions acumulades que oscil·len entre el -0,4% de l'AMB fins al 5,8% del global d'Espanya.

**Taxa de variació interanual acumulada %.**  
**Turismes**


Font: Elaboració pròpia a partir de les dades del Ministerio del Interior. Dirección General de Trafico (DGT)  
 Més informació: [Web del Departament d'Estadística i Difusió de Dades](#)

## Avanç de dades de BARCELONA

### MATRICULACIÓ DE VEHICLES, ANY 2021

ANY 2021	Nombre matriculacions	Variació interanual	
		absoluta	%
<b>TOTAL VEHICLES</b>	31.086	-8.662	-21,8
<b>Turismes</b>			
Barcelona	15.184	-3.660	-19,4
AMB	33.891	-6.391	-15,9
Província Bcn	86.275	-11.048	-11,4
Catalunya	116.137	-14.717	-11,2
Espanya	949.932	15.647	1,7
<b>Motos</b>			
Barcelona	11.254	-445	-3,8
AMB	19.401	-70	-0,4
Província Bcn	29.581	3	0,0
Catalunya	38.409	851	2,3
Espanya	167.667	9.188	5,8

Dades provisionals

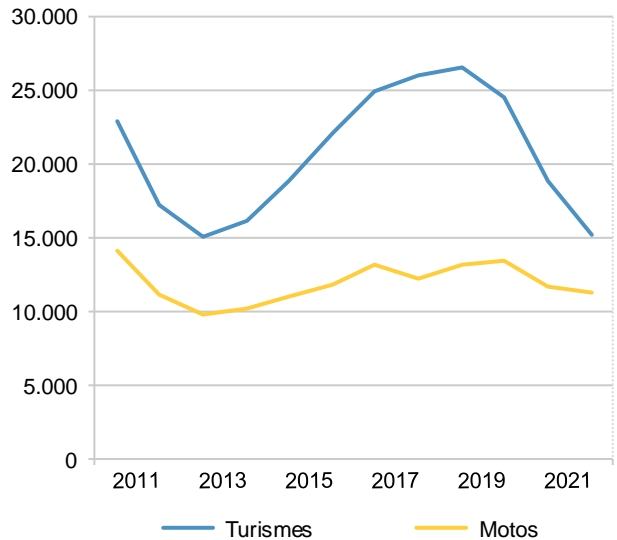
Les agregacions territorials corresponen al municipi on s'ha domiciliat el vehicle.

Un cop tancat l'any 2021, la matriculació del conjunt de vehicles de Barcelona ciutat ha estat de 31.086 unitats més, xifra un 21,8% inferior respecte el total de l'any passat i que representa 8.662 vehicles menys en termes absoluts.

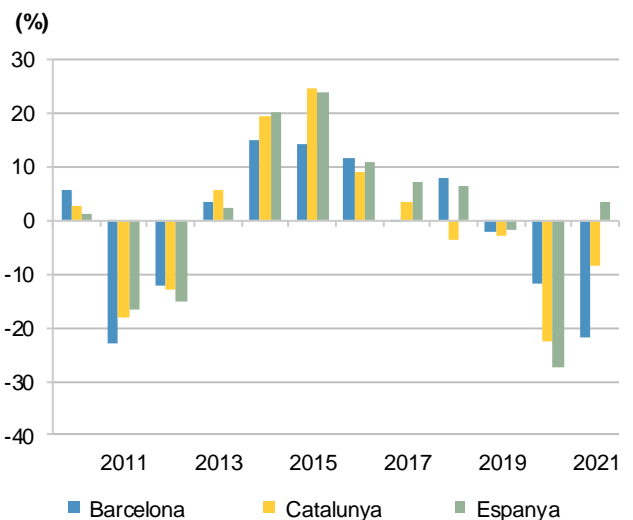
El nombre de turismes matriculats ha estat 15.184, un 19,4% inferior al 2020 (3.660 turismes menys), decremament que també comparteixen els altres àmbits territorials catalans: -15,9% l'AMB, -11,2% Catalunya i que pel conjunt d'Espanya se situa en un 1,7%.

Les motos que s'han domiciliat de nou a Barcelona durant l'any han estat 11.254, dada un 3,8% inferior a la de l'any passat i que suposa 445 unitats menys. La taxa interanual no ha tingut el mateix impacte negatiu als altres àmbits, donant valors positius al conjunt de Catalunya (2,3%) i d'Espanya (5,8%).

**Turismes i motos matriculats anualment**



**Taxa de variació interanual % Vehicles**



Font: Elaboració pròpia a partir de les dades del Ministerio del Interior. Dirección General de Trafico (DGT)  
 Més informació: [Web del Departament d'Estadística i Difusió de Dades](#)