

Avanç de dades de BARCELONA

MATRICULACIÓ DE VEHICLES, novembre 2022

Novembre 2022	Nombre matriculacions	Var. interanual (%)	Var. interanual (%) acumulat gn-nov 2022
TOTAL VEHICLES	2.755	-7,6	-0,4
Turismes			
Barcelona	1.384	-7,5	1,3
AMB	3.212	1,3	1,6
Província Bcn	7.088	-1,7	-11,3
Catalunya	10.066	3,1	-8,0
Espanya	81.237	7,1	-2,9
Motos			
Barcelona	1.056	-4,6	-1,5
AMB	1.907	5,5	-0,5
Província Bcn	2.833	7,7	3,4
Catalunya	3.539	9,4	3,9
Espanya	14.909	12,4	6,7

Dades provisionals

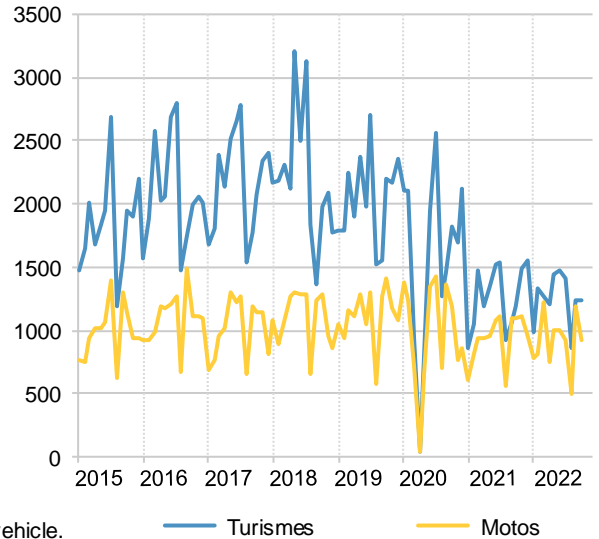
Les agregacions territorials corresponen al municipi on s'ha domiciliat el vehicle.

El nombre de vehicles que s'ha matriculat durant el passat mes de novembre a Barcelona ciutat és de 2.755 dada un 7,6% inferior a la registrada el mateix mes de fa un any i un -0,5% en l'acumulat interanual dels onze mesos de l'any 2022.

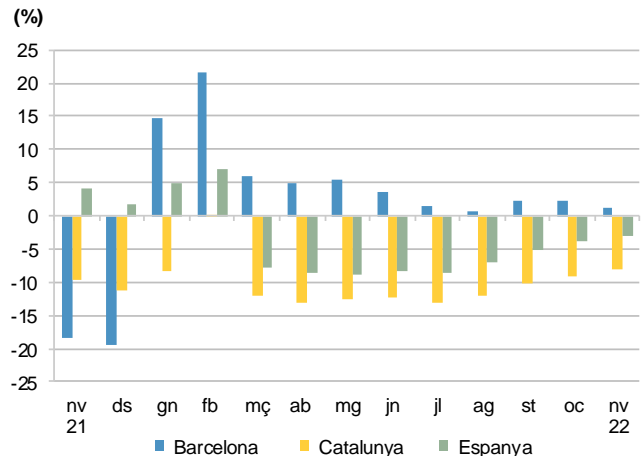
Els turismes matriculats al municipi han estat 1.384 un 7,5% menys que un any enrere. La variació interanual per la resta d'àmbits té valors oscil·lants entre el 7,1% del global d'Espanya i el -1,7% de la província de Barcelona.

Les motos que s'han matriculat a la ciutat han estat 1.056, xifra un 4,6% per sota de la del passat novembre 2021. Als altres àmbits territorials la variació interanual és positiva arreu, entre el 5,5% pels municipis de l'AMB i el 7,7% pels del conjunt de Catalunya. Pel global d'Espanya aquesta tipologia incrementa un 12,4%.

Turismes i motos matriculats per mesos



Taxa de variació interanual acumulada % Turismes



Font: Elaboració pròpia a partir de les dades del Ministerio del Interior. Dirección General de Trafico (DGT)
 Més informació: [Web del Departament d'Estadística i Difusió de Dades](#)