



## Avanç de dades de BARCELONA MATRICULACIÓ DE VEHICLES, febrer 2021

Febrer 2021	Febrer 2021		Var.interanual (%) acumulat gn-fb 2021
	Nombre matriculacions	Var.interanual (%)	
<b>TOTAL VEHICLES</b>	2.222	-49,2	-56,0
<b>Turismes</b>			
Barcelona	1.041	-50,6	-54,9
AMB	2.266	-49,6	-52,4
Província Bcn	6.349	-38,2	-42,9
Catalunya	8.620	-37,1	-41,8
Espanya	64.618	-37,7	-43,6
<b>Motos</b>			
Barcelona	806	-35,1	-45,9
AMB	1.345	-32,7	-43,3
Província Bcn	2.019	-27,0	-38,4
Catalunya	2.511	-26,4	-37,4
Espanya	10.474	-20,4	-28,5

Dades provisionals

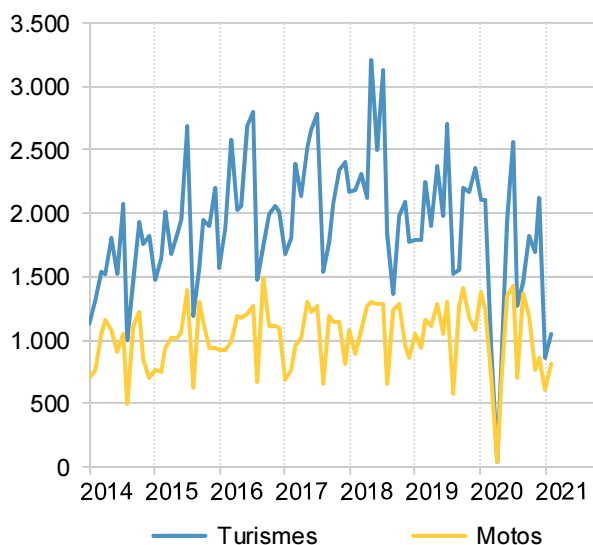
Les agregacions territorials corresponen al municipi on s'ha domiciliat el ve

El nombre de vehicles que s'ha matriculat durant el segon mes de l'any 2021 a Barcelona ciutat és de 2.222, dada molt per sota de la registrada el febrer de fa un any, amb una caiguda del 49,2% que afecta a totes les tipologies de vehicles, però amb particular incidència als ciclomotors (-91,4%).

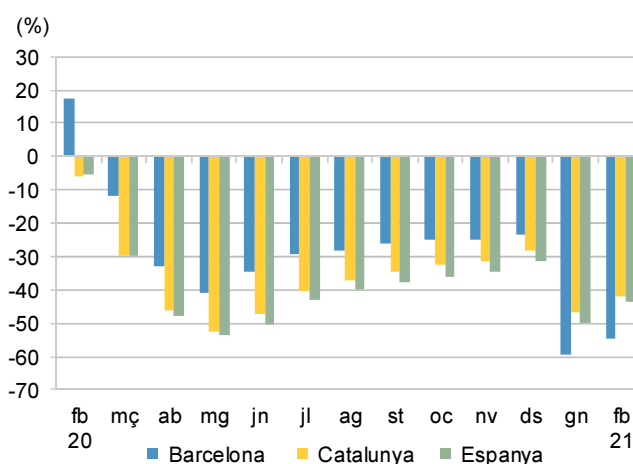
Els turismes matriculats han estat 1.041, un 50,6% menys que fa un any quan es van matricular 1.066 turismes més. Aquests decrements també es donen als altres àmbits territorials analitzats: AMB -49,6%; Catalunya -37,1%; Espanya -37,7%.

El nombre de motos matriculades a la ciutat ha estat 806, dada un 35,1% per sota de la de febrer 2020 quan es van fer 436 noves matriculacions més. Aquesta caiguda també és notable als altres àmbits, amb decrements que van des del -20,4% d'Espanya al 32,7% de l'AMB.

**Turismes i motos matriculats per mesos**



**Taxa de variació interanual acumulada %  
Turismes**



Font: Elaboració pròpia a partir de les dades del Ministerio del Interior. Dirección General de Trafico (DGT)  
Més informació: [https://www.bcn.cat/estadistica/catala/dades/economia/mat\\_vehicles](https://www.bcn.cat/estadistica/catala/dades/economia/mat_vehicles)