

## Avanç de dades de BARCELONA

### ATUR REGISTRAT, desembre 2021

	Nombre d'Aturats	% Taxa de variació mes anterior	% Taxa de variació interanual
<b>Total Barcelona</b>	63.383	-0,9	-32,5
<b>Sexe</b>			
Dones	34.938	-1,6	-29,5
Homes	28.445	-0,2	-35,8
<b>Edat</b>			
16-24 anys	2.432	-3,6	-56,9
25-44 anys	23.727	-1,0	-44,3
45 i més anys	37.224	-0,7	-18,4
<b>Estudis (1)</b>			
Primaris	3.521	-0,7	-32,5
Secundaris i FP	49.681	-0,9	-32,0
Universitaris	9.941	-1,0	-35,0
<b>Sector</b>			
Agricultura	273	-5,2	-29,5
Indústria	4.433	-1,2	-26,0
Construcció	3.859	-0,1	-27,1
Serveis	51.614	-0,8	-33,2
Sense ocupació anterior	3.204	-3,0	-34,1
<b>Nacionalitat</b>			
Espanyols	50.518	-1,1	-27,6
Estrangers	12.865	-0,2	-46,4
<b>Àmbits territorials</b>			
Barcelona província	265.789	-0,2	-26,3
Catalunya	369.158	-0,2	-25,8
Espanya	3.105.905	-2,4	-20,1

(1) No inclou els aturats registrats sense estudis

El nombre d'aturats registrats (63.383) ha disminuït, en sis-centes una persones respecte el mes de novembre de 2021 (-0,9%); en comparació amb el desembre de 2020, l'atur ha disminuït en trenta mil quatre-centes cinquanta-nou persones (-32,5%).

Per sexe, segueixen havent-hi més dones aturades (55,1%) que homes, un fet que es repeteix, per al mes de desembre, des de l'any 2014.

De manera general, tots els àmbits territorials presenten disminucions respecte el mes de novembre de 2021 (entre -0,2 i -2,4%). En relació amb el desembre de 2020, els àmbits presenten variacions d'entre -20,1 i -32,5%.

Font: Generalitat de Catalunya. Departament de Treball, Afers Socials i Famílies. Estimació pròpia de l'atur registrat per districtes i barris a partir de les dades per codi postal facilitades pel Departament de Treball, Afers Socials i Famílies de la Generalitat de Catalunya

Més informació: [Web del Departament d'Estadística i Difusió de Dades](#)

## Avanç de dades de BARCELONA

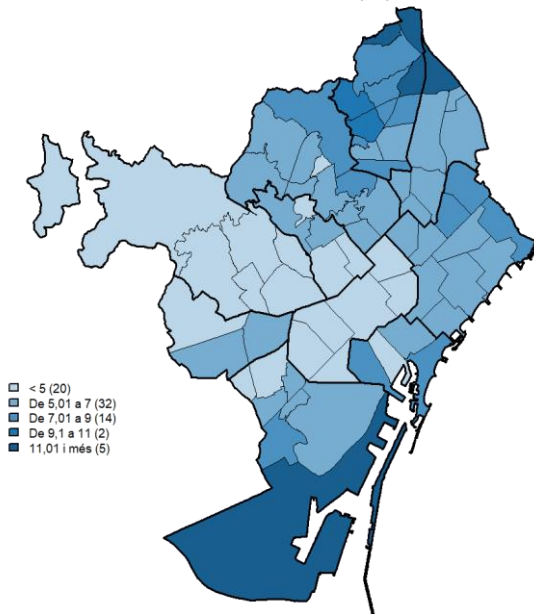
### ATUR REGISTRAT, desembre 2021

Districte	Nombre d'aturats	% Taxa de variació mes anterior	% Taxa de variació interanual
Barcelona	63.383	-0,9	-32,5
1. Ciutat Vella	5.893	-0,2	-39,7
2. Eixample	8.202	-0,8	-36,6
3. Sants-Montjuïc	7.495	-1,2	-33,6
4. Les Corts	2.401	-1,6	-31,9
5. Sarrià- Sant Gervasi	3.008	-1,1	-33,9
6. Gràcia	3.999	-1,0	-34,9
7. Horta- Guinardó	6.948	-2,2	-29,6
8. Nou Barris	8.942	-1,6	-27,8
9. Sant Andreu	6.325	0,4	-28,8
10. Sant Martí	10.092	-0,3	-29,8
NC	78	-	-

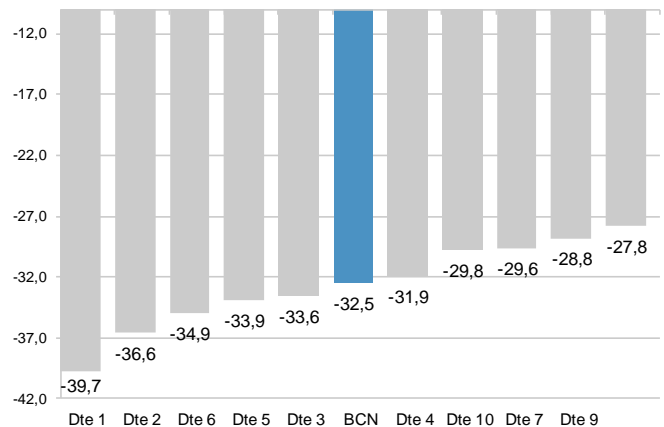
Evolució de l'atur registrat a Barcelona (2012-2021)



Pes de l'atur per barri (%)



Taxa variació interanual per districtes (%)



Font: Generalitat de Catalunya. Departament de Treball, Afers Socials i Famílies. Estimació pròpia de l'atur registrat per districtes i barris a partir de les dades per codi postal facilitades pel Departament de Treball, Afers Socials i Famílies de la Generalitat de Catalunya