

Avanç de dades de BARCELONA

ATUR REGISTRAT, juny 2021

	Nombre d'aturats	% Taxa de variació mes anterior	% Taxa de variació interanual
Total Barcelona	85.486	-7,7	-7,8
Sexe			
Dones	46.131	-6,1	-6,8
Homes	39.355	-9,4	-9,0
Edat			
16-24 anys	4.467	-15,4	-28,0
25-44 anys	36.776	-9,9	-13,5
45 i més anys	44.243	-4,8	0,6
Estudis (1)			
Primaris	4.957	-9,2	4,0
Secundaris i FP	66.984	-7,9	-6,1
Universitaris	13.240	-5,8	-19,1
Sector			
Agricultura	382	-10,7	20,5
Indústria	5.455	-5,1	-7,7
Construcció	4.881	-8,2	-4,3
Serveis	69.817	-7,7	-9,3
Sense ocupació anterior	4.951	-9,0	12,4
Nacionalitat			
Espanyols	64.490	-5,6	-9,3
Estrangers	20.996	-13,4	-2,9
Àmbits territorials			
Barcelona província	329.303	-6,7	-8,1
Catalunya	445.862	-7,5	-8,1
Espanya	3.614.339	-4,4	-6,4

(1) No inclou els aturats registrats sense estudis

El nombre d'aturats registrats (85.486) ha disminuït, en set mil noranta-sis persones respecte el mes de maig de 2021 (-7,7%); en comparació amb el juny de 2020, l'atur ha disminuït en set mil dues-centes quaranta-nou persones (-7,8%).

Per sexe, segueixen havent-hi més dones aturades (54,0%) que homes, un fet que es repeteix, per al mes de juny, des de l'any 2014.

De manera general, tots els àmbits territorials presenten disminucions respecte al mes de maig de 2021 (entre -4,4 i -7,7%). En relació amb el juny de 2020, els àmbits presenten variacions d'entre -6,4 i -8,1%.

Font: Generalitat de Catalunya. Departament de Treball, Afers Socials i Famílies. Estimació pròpia de l'atur registrat per districtes i barris a partir de les dades per codi postal facilitades pel Departament de Treball, Afers Socials i Famílies de la Generalitat de Catalunya

Més informació: [Web del Departament d'Estadística i Difusió de Dades](#)

Avanç de dades de BARCELONA

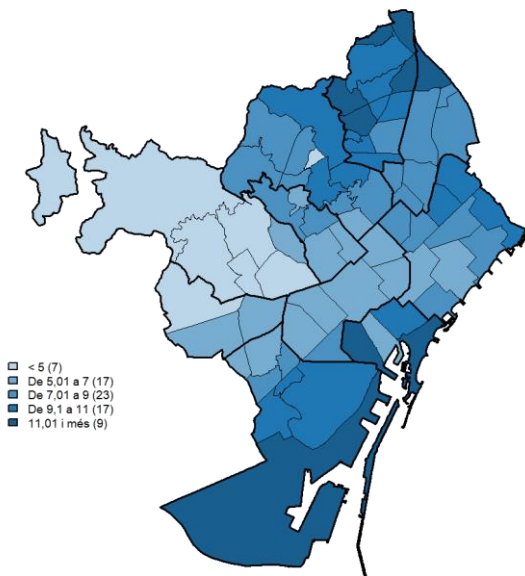
ATUR REGISTRAT, juny 2021

Districte	Nombre d'aturats	% Taxa de variació mes anterior	% Taxa de variació interanual
Barcelona	85.486	-7,7	-7,8
1. Ciutat Vella	8.780	-10,6	-1,8
2. Eixample	11.435	-8,0	-10,3
3. Sants-Montjuïc	10.298	-8,2	-7,3
4. Les Corts	3.226	-6,5	-9,0
5. Sarrià- Sant Gervasi	4.178	-5,8	-7,0
6. Gràcia	5.502	-6,5	-12,1
7. Horta- Guinardó	9.124	-6,6	-7,6
8. Nou Barris	11.551	-7,3	-6,2
9. Sant Andreu	8.132	-6,8	-8,8
10. Sant Martí	13.141	-7,8	-8,2
NC	118	-	-

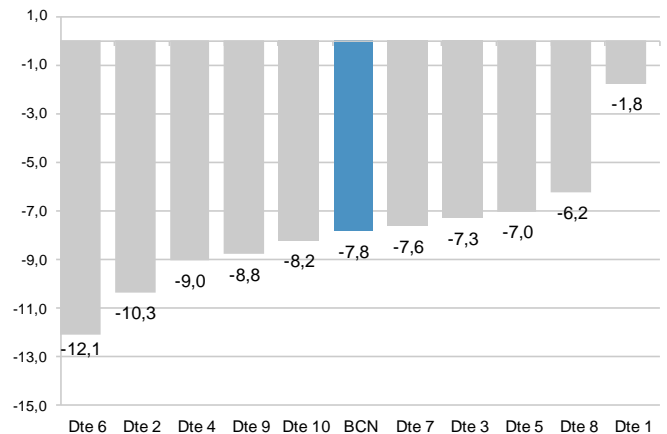
Evolució de l'atur registrat a Barcelona (2012-2021)



Pes de l'atur per barri (%)



Taxa variació interanual per districtes (%)



Font: Generalitat de Catalunya. Departament de Treball, Afers Socials i Famílies. Estimació pròpia de l'atur registrat per districtes i barris a partir de les dades per codi postal facilitades pel Departament de Treball, Afers Socials i Famílies de la Generalitat de Catalunya