

1 DISSABTE

EXPOSICIÓ La reactivació de Can Ricart, ideacions MUHBA Oliva Artés. Inauguració a les 18 h. Gratuïta

2 DIUMENGE

VISITA COMENTADA Güell, Gaudí i Barcelona. L'expressió d'un ideal urbà MUHBA Park Güell, de 9 a 10 h. Gratuïta, amb reserva prèvia. Amb la col·laboració de B:SM

8 DISSABTE

ITINERARI Barcino/ Bcn MUHBA Via Sepulcral Romana, de 10.30 a 13.30 h. 8,50 € (Amics: 6 €)

ITINERARI La Guerra Civil a Barcelona. Revolució i bombardeigs MUHBA Plaça del Rei, de 10.15 a 13.15 h. 8,50 € (Amics: 6 €). Inclou la visita al Refugi 307

9 DIUMENGE

VISITA COMENTADA De la ciutat romana al Palau Reial Major medieval MUHBA Plaça del Rei, d'11 a 13 h. 7,50 € (Amics: 5 €)

ITINERARI Quan el Call era el call dels jueus MUHBA El Call, d'11.15 a 13.45 h. 8,50 € (Amics: 6 €). Inclou la visita al MUHBA El Call

10 DILLUNS

DIÀLEG 147 Barcelona i les sociabilitats dels segles XIX i XX. Una perspectiva teòrica i històrica europea a càrrec de Pere Gabriel Centre de Recerca i Debat, 19 h. Gratuït

15 DISSABTE

VISITA COMENTADA El Call, la Barcelona jueva medieval MUHBA El Call, d'11.30 a 12.30 h. 5 € (Amics: 3,50 €)

VISITA COMENTADA El Palau Reial Major MUHBA Plaça del Rei, d'11.30 a 13 h. 7,50 € (Amics: 5 €)

ITINERARI La Barcelona de la guerra i la postguerra. Perspectives des del turó de la Rovira MUHBA Turó de la Rovira, de 12 a 13 h. 7,50 € (Amics: 5 €)

16 DIUMENGE

VISITA COMENTADA Primers pàgesos / BCN MUHBA Plaça del Rei, de 10.30 a 12 h. 7,50 € (Amics: 5 €)

DEMOSTRACIÓ Talla de sílex, MUHBA Plaça del Rei, 12 h. Gratuïta, amb reserva prèvia

ITINERARI D'AUTOR Li podem dir Gòtic? La intervenció d'Adolf Florensa al barri de la Catedral a càrrec de Margarita Lleida Escales de la Catedral, 8.45 h. Gratuït, amb reserva prèvia

ESPECTACLE LITERARI Paraulles i sons. Itinerari literari per la Barcelona del XIX i XX, a càrrec de Gemma Sangerman, rap-soda i Oriol Romaní, clarinet. MUHBA Vil·la Joana, 12.30 h. Gratuït, amb reserva prèvia

VISITA COMENTADA De la ciutat romana al Palau Reial Major medieval MUHBA Plaça del Rei, d'11 a 13 h. 7,50 € (Amics: 5 €)

17 DILLUNS

148 DIÀLEG "Per soplar la fragilitat e dolència de la carn" sexe i misogínia a la diòcesi de Barcelona (s. XIV-XV) a càrrec de Carmen Guiral Pelegrín Centre de Recerca i Debat, 19 h. Gratuït

22 DISSABTE

48h Barcelona Open house

23 DIUMENGE

48h Barcelona Open house

TALLER INFANTIL Bèsties i plantes. La natura en les pintures de la capella de Sant Miquel de 8 a 12 anys. Monestir de Pedralbes, a les 11.30 h. 5 €. Imprescindible reserva prèvia

VISITA COMENTADA De la ciutat romana al Palau Reial Major medieval MUHBA Plaça del Rei, d'11 a 13 h. 7,50 € (Amics: 5 €)

29 DISSABTE

VISITA COMENTADA Primers pàgesos/BCN MUHBA Plaça del Rei d'11,30 a 13 h. 7,50 € (Amics: 5 €)

ITINERARI El barri del Bon Pastor a càrrec de Salvador Angosto o Josep Capsir Església del Bon Pastor, de 10 a 13 h. Gratuït. Amb la col·laboració del Centre d'Estudis Ignasi Iglésias

ITINERARI L'obertura de la Via Laietana i la creació del barri Gòtic MUHBA Plaça del Rei, d'11.30 a 14 h. 8,50 € (Amics: 6 €)

ITINERARI Gràcia 1900. L'aparador burgès d'un barri obrer MUHBA Park Güell, de 10.30 a 13.30 h. Gratuït, amb reserva prèvia. Inici: porta del Carmel del Park Güell. Amb la col·laboració de B:SM

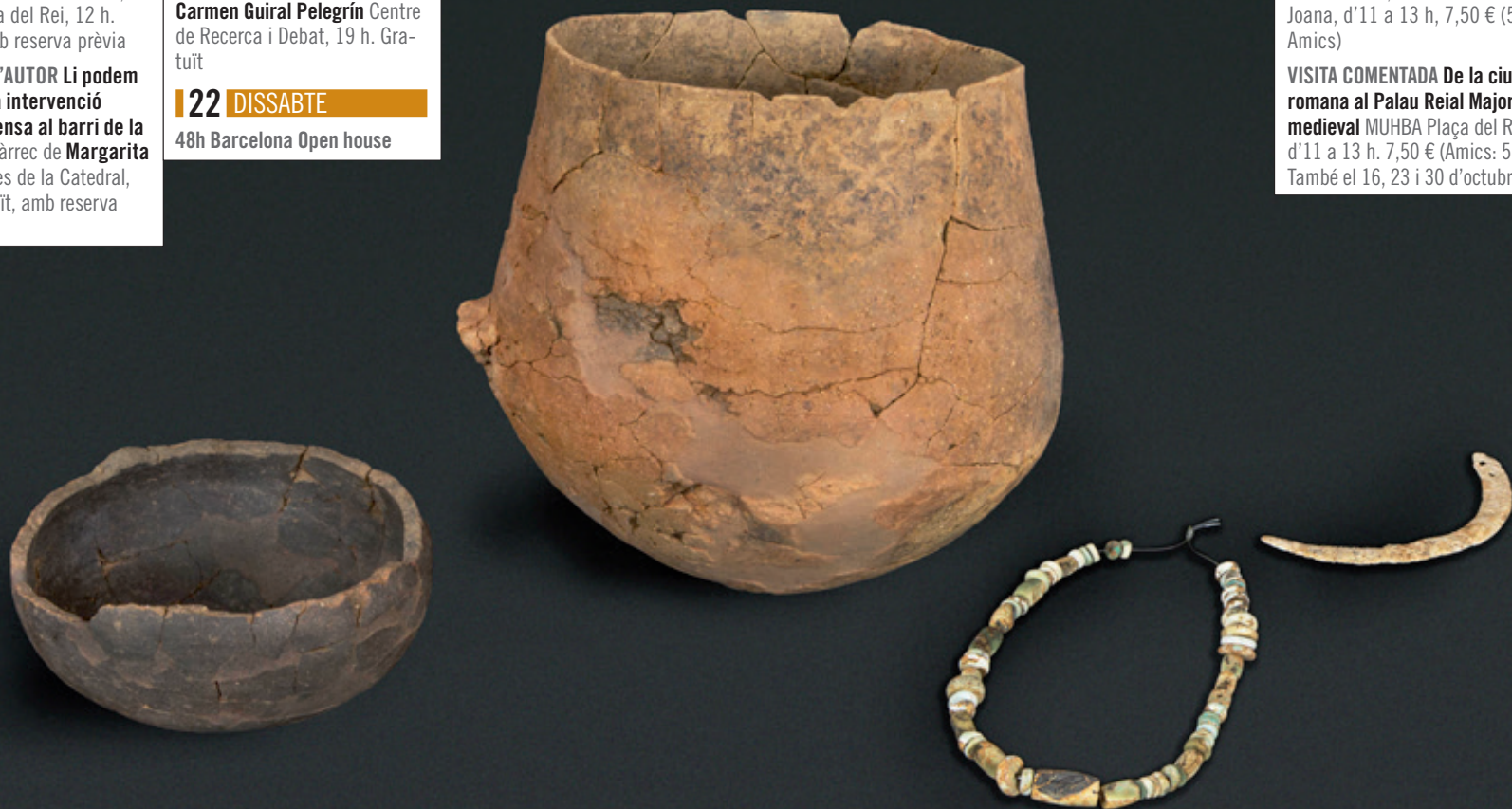
ITINERARI Barcelona i els «indianos». Negocis d'ultramar i canvi urbà, 1835-1916 a càrrec d'Aymara Arreaza i Lorena Bou Pla de Palau (davant l'Escola de Nàutica), de 18 a 21 h. 8,50 € (Amics: 6 €). En castellà

30 DIUMENGE

ITINERARI Barcelona 1902: Urbanitzar la muntanya pelada MUHBA Park Güell Casa del Guarda, de 10.30 a 12,30 h. Gratuït, amb reserva prèvia. Amb la col·laboració de B:SM

VISITA COMENTADA Verdguer i Vil·la Joana, MUHBA Vil·la Joana, d'11 a 13 h, 7,50 € (5 € Amics)

VISITA COMENTADA De la ciutat romana al Palau Reial Major medieval MUHBA Plaça del Rei, d'11 a 13 h. 7,50 € (Amics: 5 €). També el 16, 23 i 30 d'octubre



Imprescindible reserva prèvia. El MUHBA es reserva el dret d'anul·lar una activitat si no s'arriba a un mínim de participants.

Si no s'especifica altrament, les visites i els itineraris es fan en català. Per a grups, el MUHBA ofereix les visites i els itineraris en altres llengües, així com la interpretació en el llenguatge de signes.

Aixovar de dona. Enterrament en hipogeu individual. Neolític mitjà (4.000-3.400 a.n.e.) Gardunya.