

---

# Estratègia d'inclusió i de reducció de les desigualtats socials de Barcelona

2017—2027



**Del conjunt d'objectius de l'Estratègia, s'han definit 12 grans Fites de ciutat, comunicables i mesurables, a les que es vol arribar en deu anys.**

**Les fites són:**



# 1

## Reduir una de cada tres llars que han de destinar un percentatge superior al 40% de la seva renda anual a les despeses de l'habitatge.

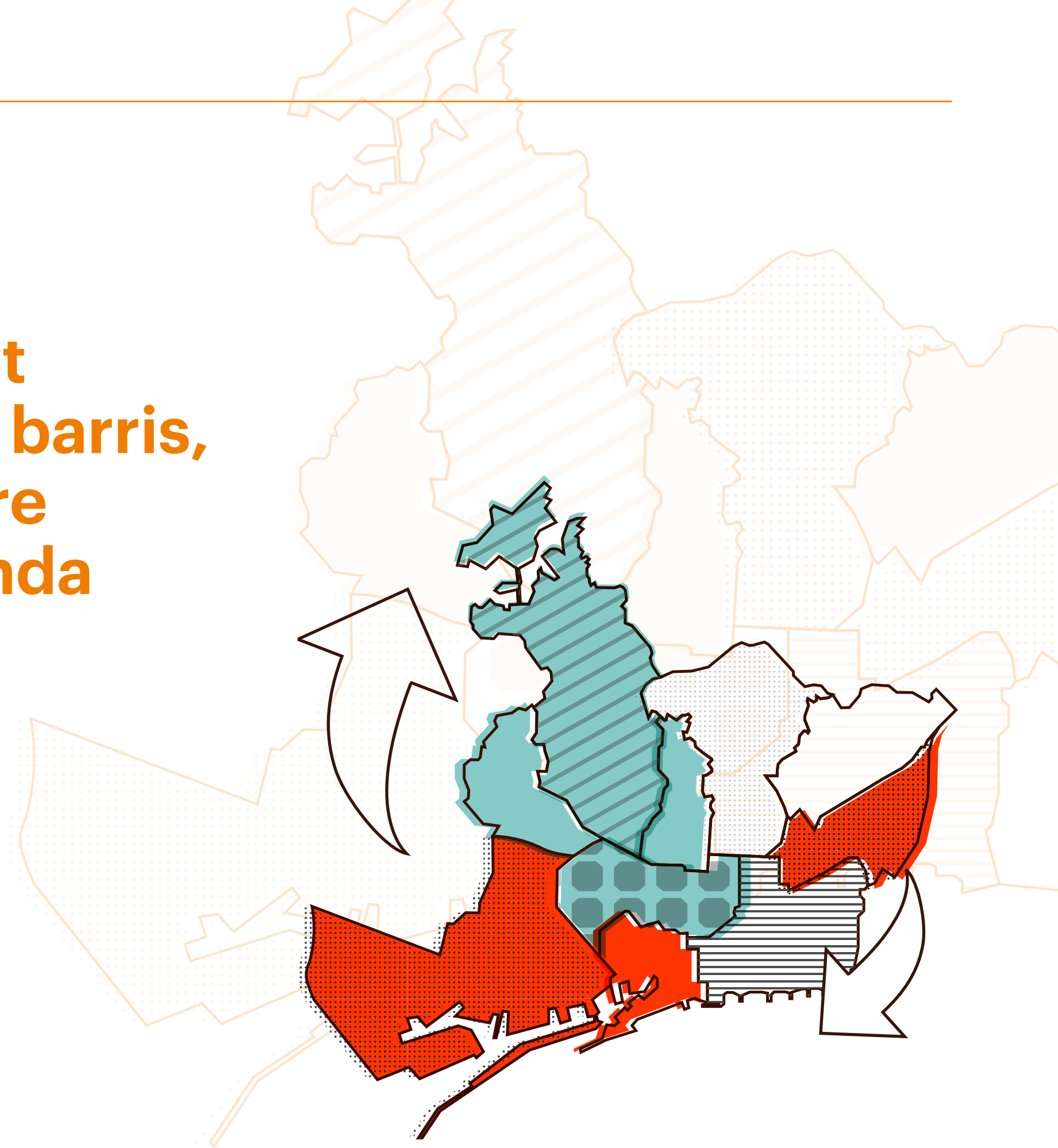
L'any 2016 a Barcelona hi havia 127.959 llars que destinaven més d'un 40% dels seus ingressos a cobrir despeses d'habitatge (el 19,3% del total de llars de la ciutat). Amb aquesta fita es pretén reduir en 40.000 les llars que suporten aquesta càrrega.



# 2

## Revertir la dinàmica de creixement de les desigualtats de renda entre barris, reduint en un 10% la distància entre els 5 barris amb major i menor Renda Familiar Disponible (RFD)/Càpita.

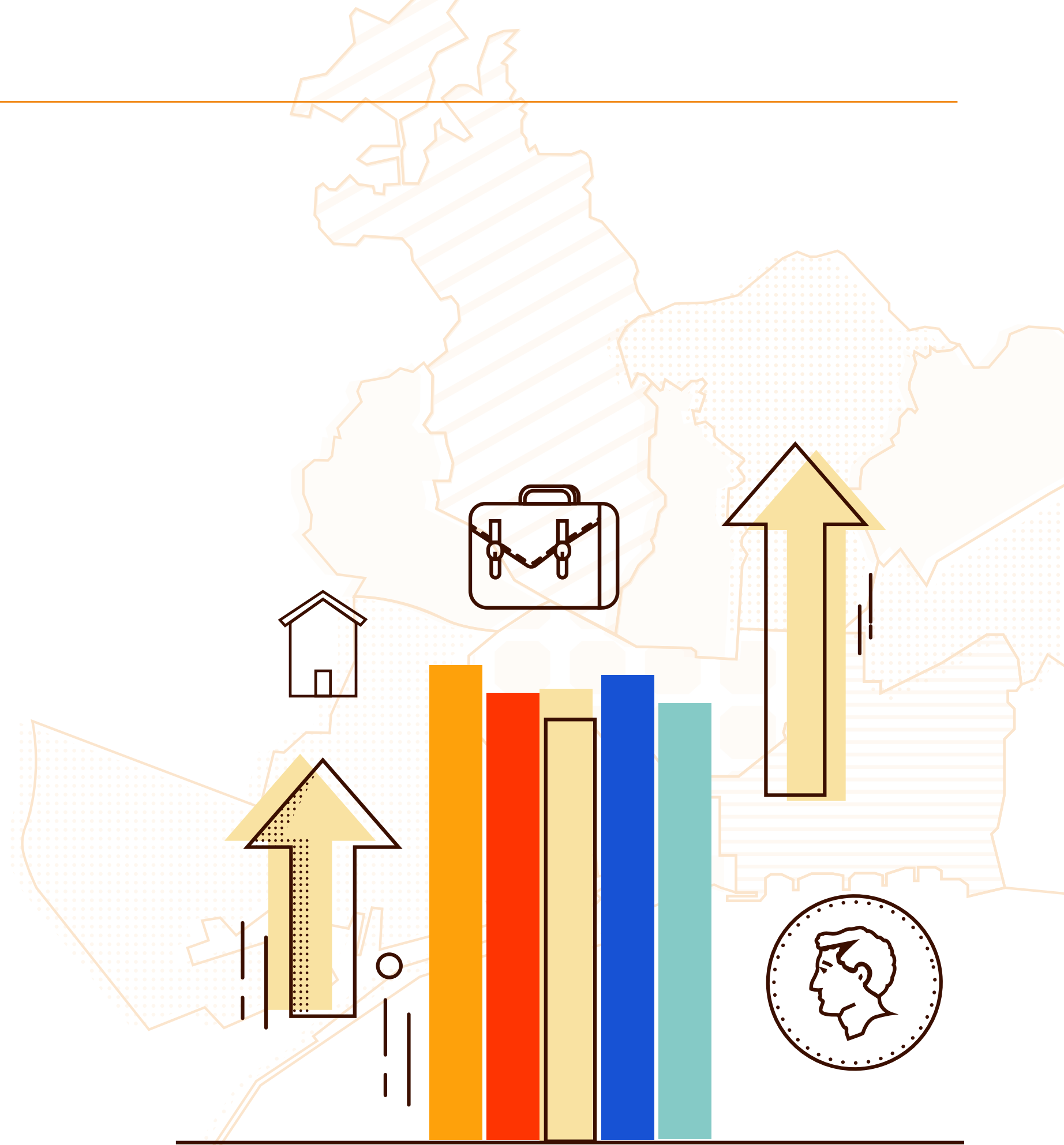
La distància l'any 2015 entre el promig dels 5 barris amb major i els 5 barris amb menor RFD/càpita és de 34.391€. La distància l'any 2027, hauria de ser inferior a 31.000€.



# 3

## Reduir la taxa de pobresa laboral per sota del 7%.

L'any 2016, la taxa de pobresa laboral era de 9,8%.



# 4

## Disminuir a la meitat la taxa de privació material severa de tota la població i, especialment, dels infants.

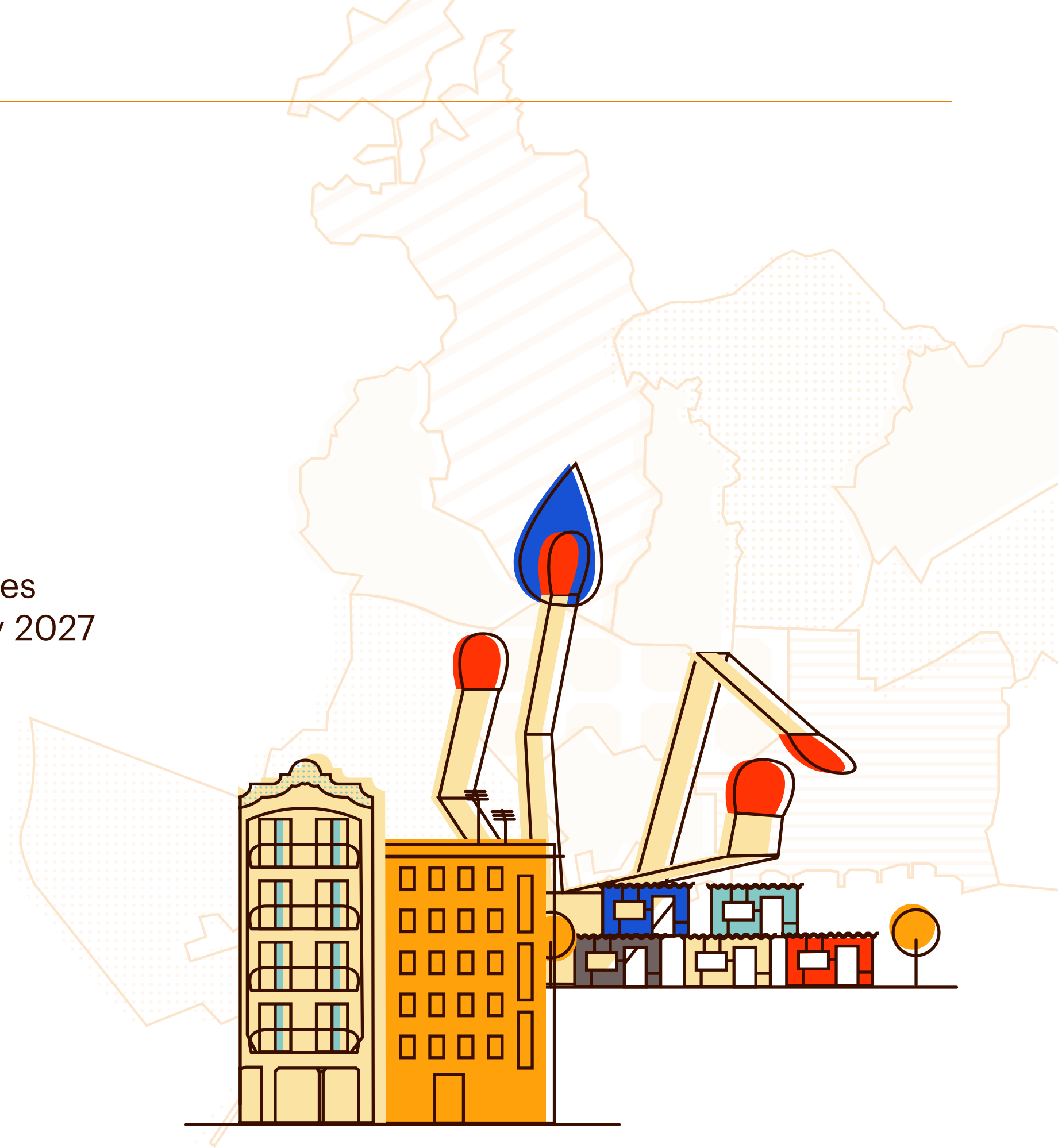
La taxa l'any 2011 era del 10,6%. Al disminuir a la meitat la taxa de privació material severa de tota la població, la taxa l'any 2027 assoliria un valor aproximat de 5%. En canvi, la taxa de privació material severa dels menors de 16 anys, l'any 2011, era de 12,5%. Al disminuir a la meitat, s'assoliria una taxa de privació material severa de la població infantil del 6,25%.



# 5

## Disminuir en un 60% les persones que no poden mantenir la llar a una temperatura adequada.

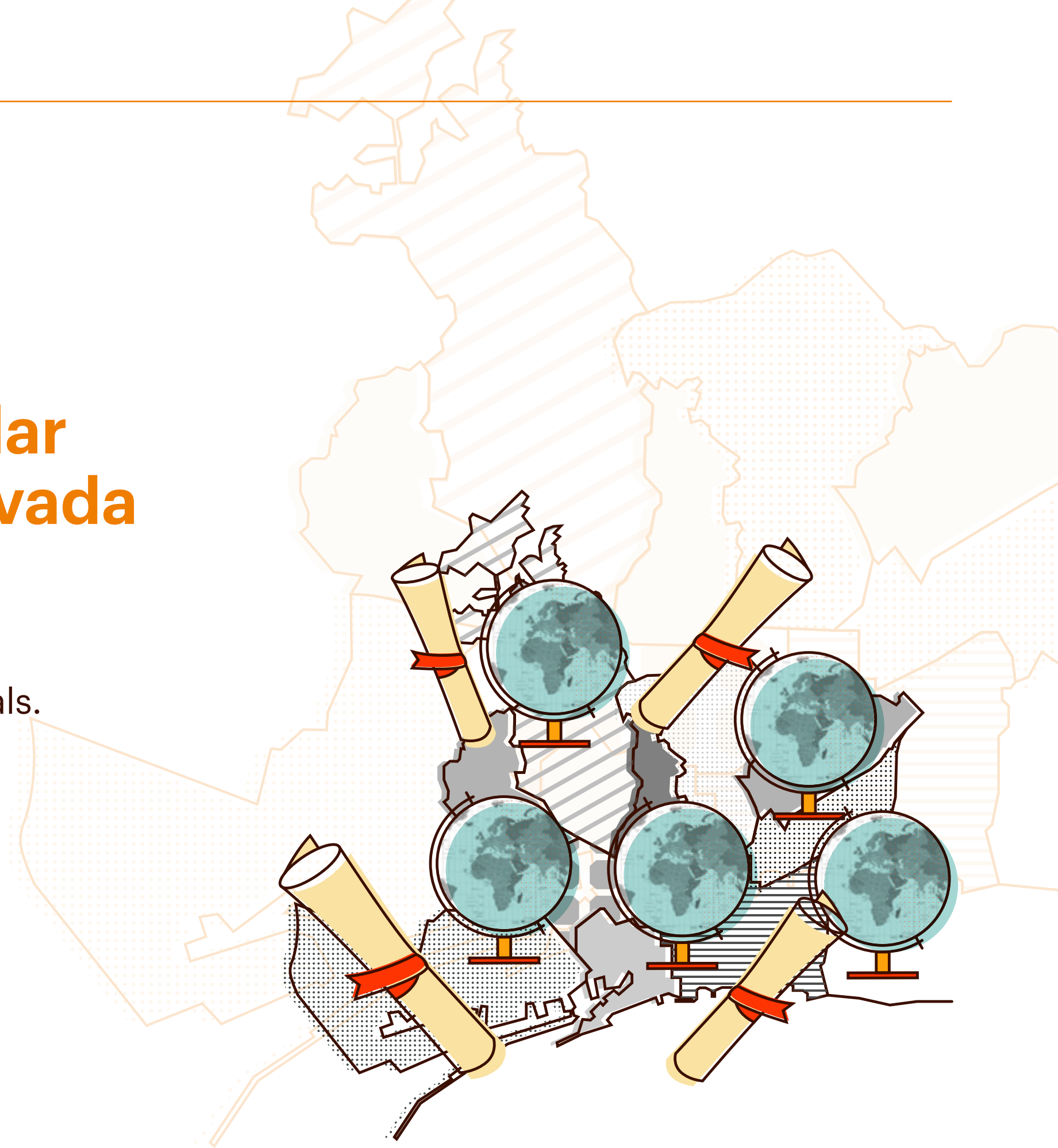
El percentatge l'any 2016 era de 9,1% . El percentatge de persones que no poden mantenir la llar a una temperatura adequada l'any 2027 hauria de ser inferior al 4%.



# 6

## Reduir en 9 punts percentuals la diferència de la taxa d'èxit escolar entre el districte que la té més elevada i el que la té menys.

Garantint que les taxes més altes es mantenen o creixen.  
Per al curs 2014-2015, la diferència era de 18,37 punts percentuals.  
La diferència de la taxa d'èxit escolar a 4t d'ESO l'any 2027, hauria d'estar per sota del 10%.

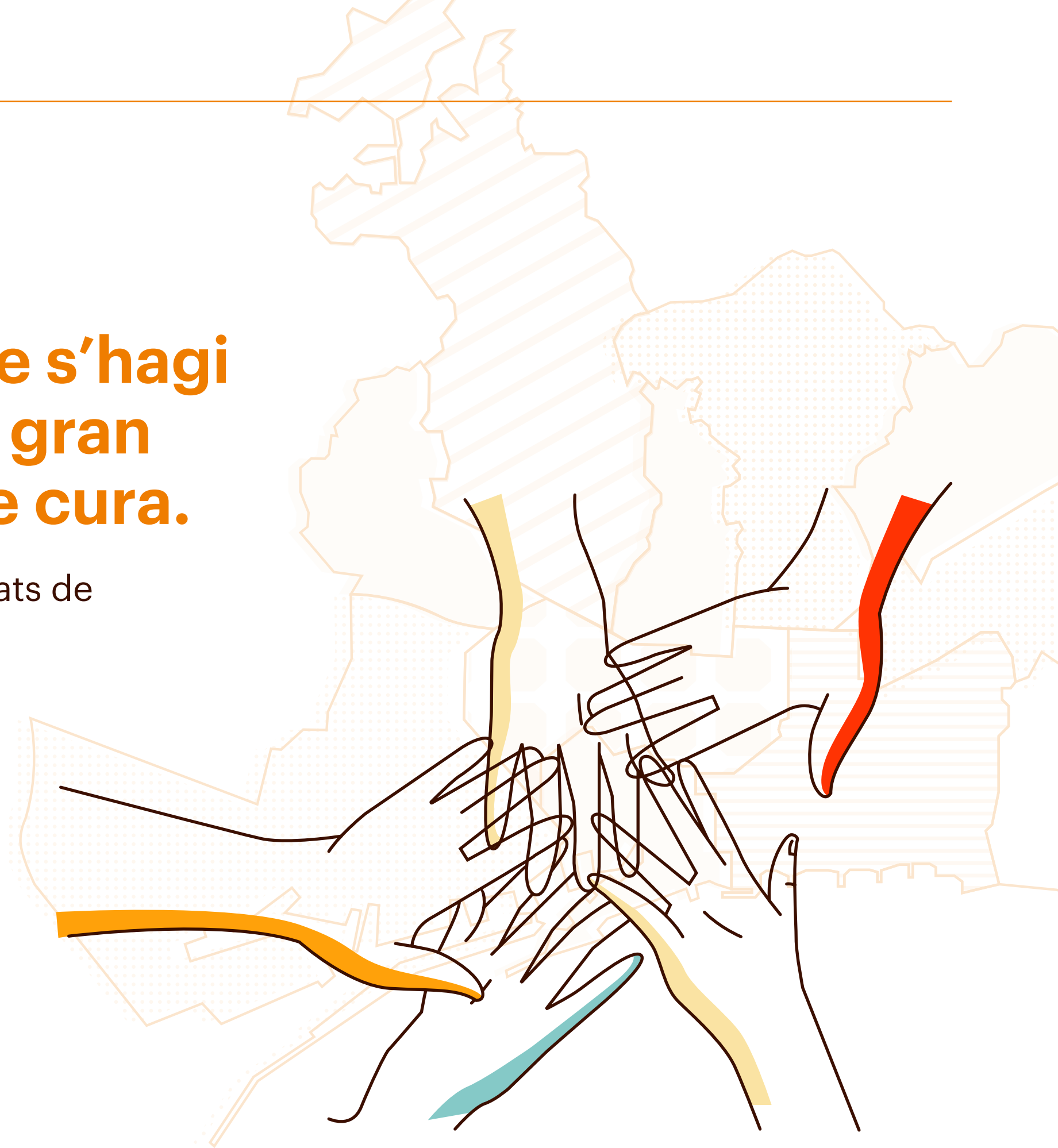




# 7

## Garantir que cap dona ni cap home s'hagi d'ocupar en solitari d'una persona gran o discapacitada amb necessitat de cura.

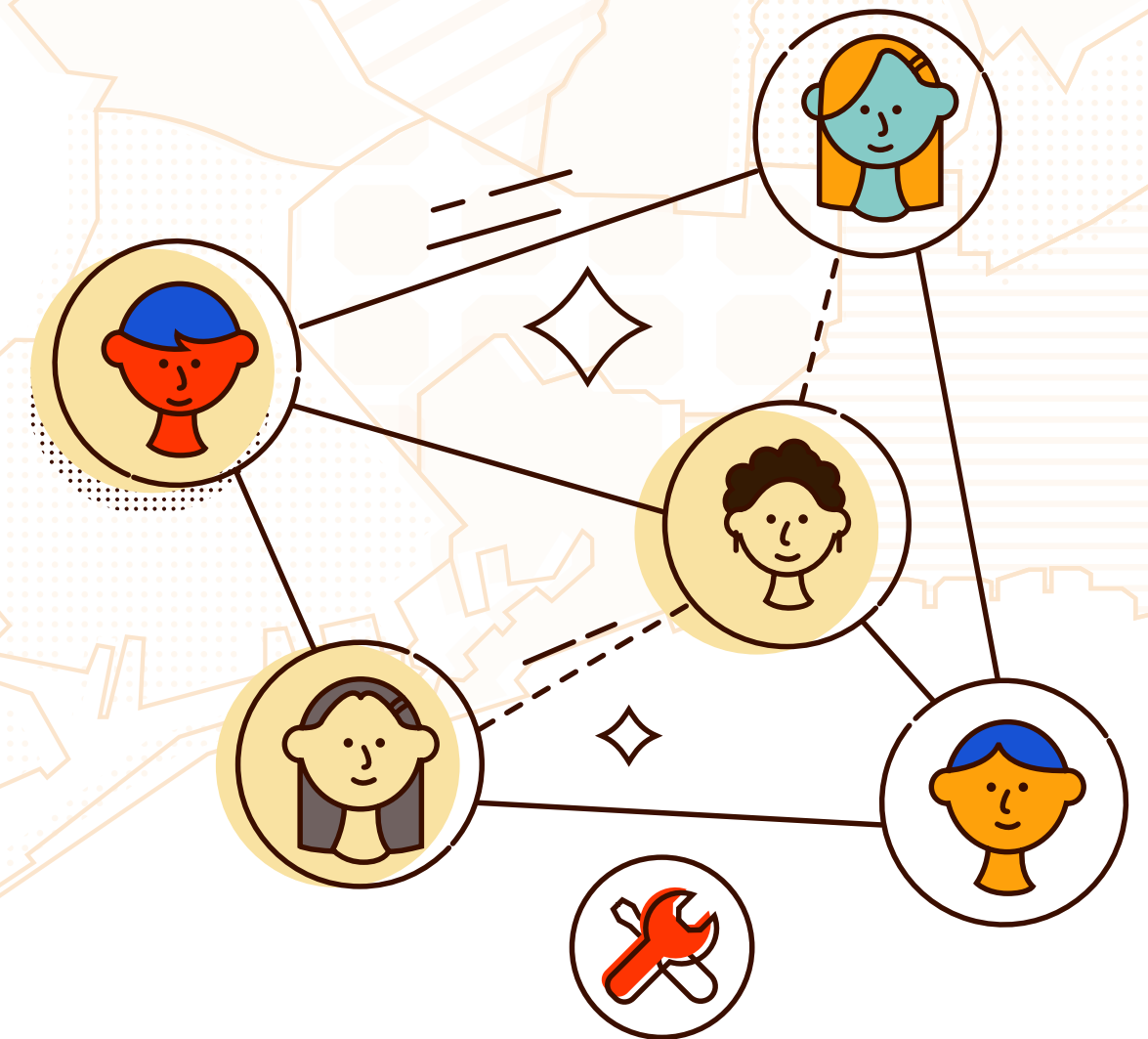
L'any 2027, ningú s'hauria d'ocupar d'una persona amb necessitats de cura en solitari. El recorregut és ambiciós perquè al 2016, un 7,9% de la població de la ciutat (majoritàriament dones) s'ocupaven d'una persona amb dependència sense cap suport.



# 8

## Reduir en un 20% el percentatge de persones que no tenen la possibilitat de parlar amb algú dels seus problemes personals i familiars tant com desitjarien.

L'any 2016, el percentatge de persones (de 16 o més anys d'edat) que no tenen la possibilitat de parlar amb algú dels seus problemes personals i familiars tant com desitjarien era del 8,8% . L'any 2027, el percentatge de persones que no tenen la possibilitat de parlar amb algú dels seus problemes personals i familiars tant com desitjarien, seria d'un 7,04% aproximadament. En altres paraules, aconseguir que un 93% o més de les persones puguin acudir a algú per parlar dels seus problemes personals o familiars.



# 9

## Augmentar l'esperança de vida en néixer de la ciutat de Barcelona, reduint a la meitat la diferència entre els barris en funció de la Renda Familiar Disponible.

La distància per al període 2013-2015 era de 3,6 anys.  
La distància pel trienni 2025-2027 hauria de ser de 1,8 anys.



# 10

## Reduir en un 25% el patiment psicològic, disminuint a la meitat les diferències entre homes i dones i entre districtes.

L'any 2016, el percentatge de persones amb patiment psicològic era de 18,5%. Amb una reducció del 25%, l'any 2027 el percentatge de persones amb patiment psicològic seria de 13,9%. La diferència entre homes i dones amb patiment psicològic era de 3,8%.

L'any 2027, amb una reducció del 50%, seria de 1,9%. L'any 2016, la diferència entre el districte amb major i menor percentatge de persones amb patiment psicològic assolia un valor de 22,1%. L'any 2027, amb una reducció del 50%, seria de l'11%.



# 11

## **Incrementar en un 50% les persones amb discapacitat i diversitat funcional que gaudeixen de programes per a l'autonomia personal i la vida independent.**

L'any 2017, hi havia 602 persones ateses (165 persones en pisos cedits a entitats; 50 persones amb Servei Municipal d'Assistència Personal i 387 persones ateses en els projectes de Vida Independent subvencionats al 2017). Amb un increment del 50%, s'atendria a més de 900 persones aproximadament.



# 12

**Reduir fins al 10% el percentatge de persones que han patit algun conflicte cívic o problema de convivència al seu barri en el darrer any.**

L'any 2015 el percentatge era de 15,20%.



[barcelona.cat/barcelonainclusiva](http://barcelona.cat/barcelonainclusiva)

