



Estratègia Compartida per una Ciutat més Inclusiva

Projecte Tractor Barcelona Garantia Social

Garantir la cobertura de les necessitats essencials

**Recursos en l'àmbit del drets als subministraments bàsics
(energètics i hídrics)**

acord Ciutadà

Recursos en l'àmbit del drets als subministraments bàsics (energètics i hídrics)

Aquest document, elaborat en el marc del Projecte Tractor Barcelona Garantia Social de l'Acord Ciutadà per una Barcelona Inclusiva, recull el conjunt de serveis, projectes i iniciatives tant municipals com del teixit associatiu de la ciutat de Barcelona en l'àmbit dels drets als subministraments bàsics per a una vida digna de totes les persones, però, especialment, per donar resposta a aquelles en situacions de major vulnerabilitat i exclusió social.

1. Punts d'Assessorament Energètic de la ciutat de Barcelona	3
2. Mapa de recursos d'entitats de la ciutat que actuen en l'àmbit del drets als subministraments bàsics.	5
3. Pla d'Ocupació per a reduir la pobresa energètica a Barcelona 2016.	11
4. Àrees de detecció de la pobresa energètica	17

1. Punts d'Assessorament Energètic de la ciutat de Barcelona.

Els Punts d'Assessorament Energètic (PAE) són punts d'atenció personalitzada oberts a tota la població de Barcelona, amb especial atenció a les persones que en l'actualitat pateixen pobresa energètica. Aquests Punts, estan gestionats mitjançant una licitació de l'Àrea de Drets Socials de l'Ajuntament de Barcelona, i han estat adjudicats a entitats del tercer sector. Informen les persones dels seus drets energètics, les assessoren personalment per detectar i reduir la pobresa energètica i intervenen en les llars de famílies vulnerables.

Els punts ofereixen informació i assessorament, acompanyen els usuaris/es en la tramitació d'ajuts i multes i els ajuden a fer gestions amb les companyies; detecten l'incompliment de la legislació vigent; orienten en la millora de la gestió i l'eficiència energètica de els llars i gestionen la regulació de les situacions anòmales.

Actualment, hi ha **10 punts d'assessorament energètic a la ciutat**, localitzats als següents llocs:

Districte	Ubicació
Nou Barris	1. Centre Cívic Zona Nord (c/ Vallcibera, 14). 2. Casal del Barri Verdum (c/ Luz Casanova, 4). <i>ABD – Ecoserveis.</i>
Ciutat Vella	3. Oficina Habitatge de Ciutat Vella (Pl. Salvador Seguí, 13) <i>Fundació Surt.</i>
Eixample	4. Oficina de l'Habitatge de l'Eixample (c/ d'Alí Bei, 13-15). <i>Fundació Surt.</i>

Sant Martí	5. Oficina de l'Habitatge de Sant Martí (Rambla del Poble Nou, 154). <i>Suara Cooperativa.</i>
Sant Andreu	6. Oficina de l'Habitatge de Sant Andreu (c/ de Joan Torras, 49). <i>Suara Cooperativa.</i>
Gràcia	7. Oficina de l'Habitatge de Gràcia (c/ de Francisco Giner, 14). <i>Fundació Salut i Comunitat.</i>
Horta	8. Espai Llobregós (c/Llobregós, 107). <i>Fundació Salut i Comunitat.</i>
Les Corts i Sarrià – St. Gervasi	9. Oficina de l'Habitatge de les Corts (c/ del Remei, 9). <i>Fundació Ciutat i Valors.</i>
Sants – Montjuïc	10. Oficina de l'Habitatge de Sants (c/ Antoni de Campmany, 23). <i>Fundació Ciutat i Valors.</i>

Taula 1. Punts d'Assessorament Energètic de Barcelona. Font: Ajuntament de Barcelona i entitats adjudicatàries que gestionen punts d'assessorament energètic de Barcelona.

Per últim, tots els punts d'assessorament energètic de la ciutat tenen el següent **horari d'atenció al públic**:

- **Dilluns, dimarts, dimecres i divendres**, de 9.00 a 14.00 hores.
- **Dijous** de 9.00 hores a 14.00 hores i de 15.00 hores a 19.00 hores.

2. Mapa de recursos d'entitats de la ciutat que actuen en l'àmbit del dret als subministraments bàsics

En els darrers anys els efectes de la crisi econòmica i social han fet estralls en les economies domèstiques de les famílies. Fins al punt que moltes d'elles no poden fer front a despeses tan bàsiques i indispensables com la l'electricitat, el gas o l'aigua. Enfront d'aquesta realitat moltes entitats i moviments socials de la ciutat han desenvolupat una gran diversitat d'iniciatives per donar resposta a aquestes situacions i lluitar per la defensa del dret als subministraments bàsics essencials per a una vida digna de totes les persones però, especialment, d'aquelles que estan en situació de major vulnerabilitat.

A continuació, es mostren les entitats que tenen projectes o iniciatives en l'àmbit dels drets als subministraments bàsics (per ordre alfabètic):

- ABD
- Aliança contra la pobresa energètica
- Associació Carmel Amunt
- Associació Ecoserveis
- Associació La Finka
- Barnamil- Associació d'educació i comunicació ambiental
- Càritas Diocesana
- Cooperativa Tarpuna
- CONFAVC
- Creu Roja
- FEDAIA
- Fundació Mambré
- La Fàbrica del Sol
- Pásame otro ladrillo
- PEP- Pla d'Energia Participatiu de Sant Martí de Provençals, La Verneda i La Pau.

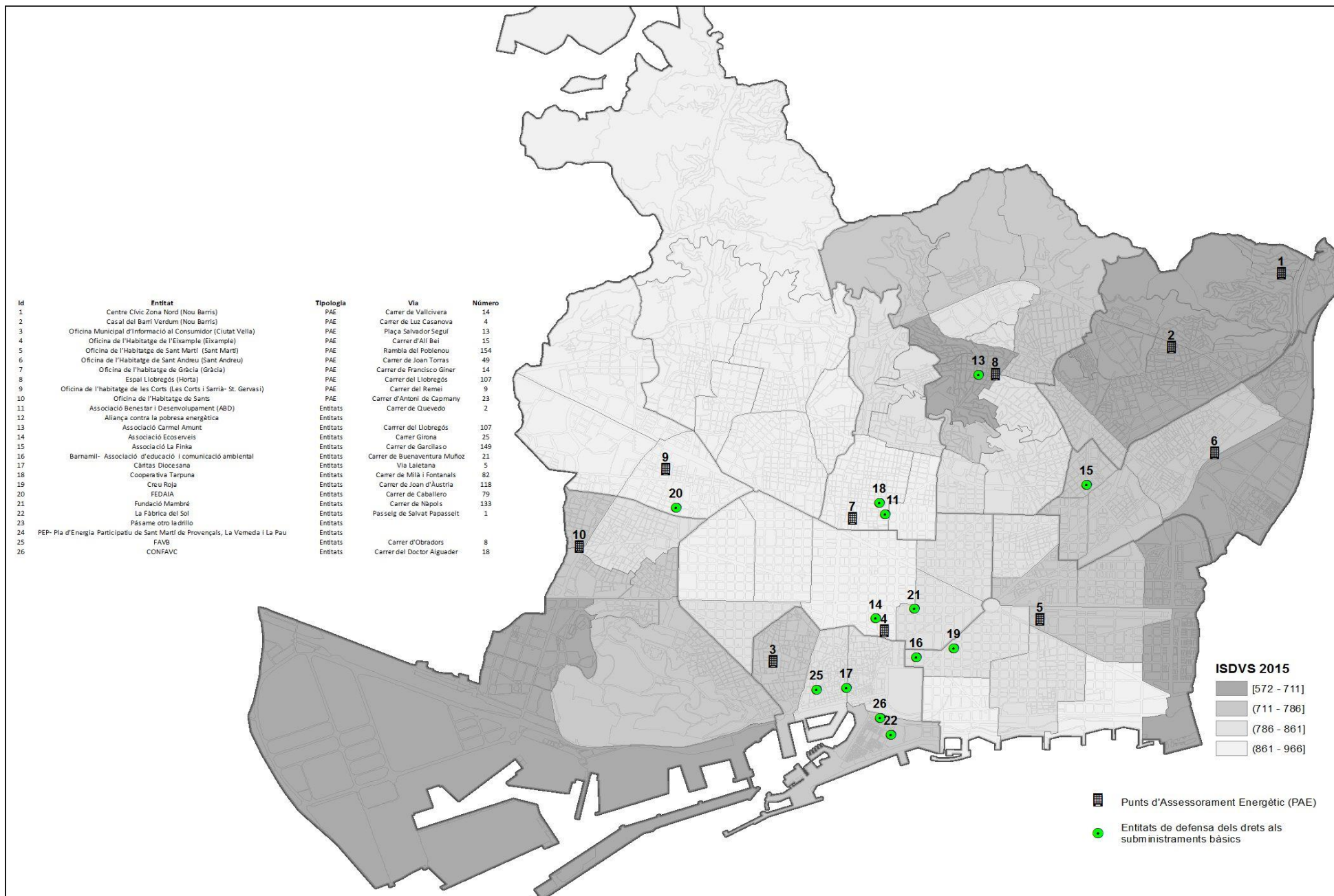
Entitat	Actuacions	Intervencions	Àmbit territorial	Contacte
ABD	Atenció, assessorament i apoderament a persones en situació de vulnerabilitat social mitjançant la tasca d'un grup de persones voluntàries que formades i capacitades realitzen tres tipus d'intervencions: tallers d'eficiència energètica col·lectius; Punts Informatius Individualitzats i Assessorament i Intervencions a domicili per millorar la qualitat de vida d'aquestes persones i reduir els efectes de la pobresa energètica.	<ul style="list-style-type: none"> ✓ Formació a voluntaris i persones en situació de vulnerabilitat social ✓ Apoderament ciutadà ✓ Sensibilització i prevenció ✓ Incidència Política ✓ Intervenció en llars ✓ Inserció sociolaboral. 	Àmbit ciutat	<p>C/ Quevedo - n. 2 Baixos 08012 Barcelona</p> <p>Telèfon 1: 93 289 05 30 Telèfon 2: 91 297 64 82</p>
Aliança contra la pobresa energètica	<p>Atenció, assessorament i suport a persones que tenen dificultats per pagar les seves factures de subministraments bàsics.</p> <p>Fan assessoraments col·lectius i incidència política.</p>	<ul style="list-style-type: none"> ✓ Formació i apoderament ciutadà. ✓ Incidència Política. 	Àmbit ciutat	<p>Pàgina web: http://pobresaenergetica.es/</p>
Associació Carmel Amunt	<p>Atenció, assessorament i suport a veïns i veïnes del Carmel que tenen dificultats per pagar les seves factures de subministraments bàsics.</p> <p>A través d'un equip de voluntaris formats per ABD-Associació Ecoserveis realitzen Tallers de Factures i Punts Informatius.</p>	<ul style="list-style-type: none"> ✓ Formació a persones en situació de vulnerabilitat social ✓ Apoderament ciutadà ✓ Sensibilització i prevenció ✓ Intervenció en llars. 	Àmbit territorial del barri El Carmel	<p>C/Llobregós, 107 08032 Barcelona</p> <p>Telèfon: 934 29 07 59</p>
Associació Ecoserveis	<p>Formació, divulgació, investigació en cultura energètica i sostenibilitat.</p> <p>Realitzen formació a professionals de</p>	<ul style="list-style-type: none"> ✓ Formació a professionals ✓ Formació a voluntaris i persones en situació de vulnerabilitat social 	Àmbit ciutat	<p>C/Girona, 25 Principal Telèfon: 934 590 022</p>

	<p>l'àmbit social (professionals de Serveis Socials) i d'altres àmbits per lluitar contra la pobresa energètica així com a equips de persones voluntàries i activistes contra la pobresa energètica.</p> <p>Important tasca de pedagogia i d'incidència política.</p>	<ul style="list-style-type: none"> ✓ Apoderament ciutadà ✓ Sensibilització i prevenció ✓ Incidència Política ✓ Intervenció en llars ✓ Inserció sociolaboral. 		
Associació La Finka	<p>Atenció, assessorament i suport a veïns i veïnes del barri de La Sagrera que tenen dificultats per pagar les seves factures de subministraments bàsics.</p> <p>A través d'un equip de voluntaris formats per ABD-Associació Ecoserveis realitzen Tallers de Factures i Punts Informatius.</p>	<ul style="list-style-type: none"> ✓ Formació a persones en situació de vulnerabilitat social ✓ Apoderament ciutadà ✓ Sensibilització i prevenció ✓ Intervenció en llars. 	Barri de La Sagrera	C/ Garcilaso 149 Baixos 08027 Barcelona
Barnamil-Associació d'educació i comunicació ambiental	<p>Atenció, assessorament i suport a veïns i veïnes del barri de Sant Martí que tenen dificultats per pagar les seves factures de subministraments bàsics.</p> <p>A través d'un equip de voluntaris formats per ABD-Associació Ecoserveis realitzen Tallers de Factures i Punts Informatius.</p>	<ul style="list-style-type: none"> ✓ Formació a persones en situació de vulnerabilitat social ✓ Apoderament ciutadà ✓ Sensibilització i prevenció ✓ Intervenció en llars. 	Barri de Sant Martí de Provençals	C/Buena Ventura Muñoz 21, despatx 1, 2a planta 08018, Barcelona Telèfon: 669 087 960.
Càritas Diocesana	<p>Atenció, assessorament i suport a persones en situació de vulnerabilitat que no poden fer front al pagament de les seves factures de subministraments.</p>	<ul style="list-style-type: none"> ✓ Formació a persones en situació de vulnerabilitat social ✓ Apoderament ciutadà ✓ Incidència Política. 	Àmbit ciutat	C/ Via Laietana, 5 08003, Barcelona

	Fan pagaments de rebuts de gas, llum i aigua a famílies en aquesta situació.			
Cooperativa Tarpuna	Desenvolupament del Banc d'Energia com a eina contra la pobresa energètica mitjançant la promoció de l'estalvi i l'eficiència en el consum d'energia.	<ul style="list-style-type: none"> ✓ Apoderament ciutadà ✓ Incidència Política 	Àmbit ciutat	<p>c/ Milà i Fontanals, 82, 1r 1a 08012, Barcelona</p> <p>Telèfon: 627 99 40 21</p>
Creu Roja	<p>Atenció, assessorament i suport a persones en situació de vulnerabilitat que no poden fer front al pagament de les seves factures de subministraments.</p> <p>Fan pagaments de rebuts de gas, llum i aigua a famílies en aquesta situació.</p>	<ul style="list-style-type: none"> ✓ Formació a persones en situació de vulnerabilitat social ✓ Apoderament ciutadà ✓ Incidència Política 	Àmbit ciutat	<p>c/ Joan d'Àustria, 118 08018 Barcelona</p> <p>Telèfon 1: 93 300 65 65</p>
FEDAIA	Elaboració d'una guia per fer front a la pobresa energètica i millora de l'eficiència energètica a les llars en situació de vulnerabilitat amb infants a càrrec i sessions formatives de lluita contra aquesta problemàtica a professionals d'entitats d'infància i a famílies amb menors en situació de vulnerabilitat i risc de patir-ne.	<ul style="list-style-type: none"> ✓ Sensibilització i prevenció ✓ Incidència Política 	Àmbit ciutat	<p>C/ de Caballero, 79, 08014, Barcelona</p> <p>Telèfon:933 36 72 65</p>
Fundació Mambré	Capacitació a persones en situació d'exclusió social sobre estalvi energètic i millora del confort a la llar especialment orientat a quan hagin d'emprendre el seu propi procés d'autonomia.	<ul style="list-style-type: none"> ✓ Apoderament ciutadà 	Àmbit ciutat	<p>C/Nàpols nº 133 3r 1a 08013, Barcelona</p> <p>Telèfon: 93 302 19 81</p>

La Fàbrica del Sol	Sensibilització en l'àmbit de l'educació ambiental i de la lluita contra la pobresa energètica.	<ul style="list-style-type: none"> ✓ Apoderament ciutadà ✓ Sensibilització i prevenció 	Àmbit ciutat	Passeig de Salvat Papasseit, 1, 08003. Barcelona Telèfon: 932 56 44 30
Pásame otro ladrillo	Suport a famílies sense recursos en la rehabilitació i millora de l'eficiència energètica de les seves llars mitjançant la tasca de persones voluntàries.	<ul style="list-style-type: none"> ✓ Apoderament ciutadà ✓ Sensibilització i prevenció ✓ Incidència Política ✓ Intervenció en llars 	Àmbit ciutat	
PEP- Pla d'Energia Participatiu de Sant Martí de Provençals, La Verneda i La Pau.	Atenció, assessorament i suport a veïns i veïnes del barri de Sant Martí que tenen dificultats per pagar les seves factures de subministraments bàsics. A través d'un equip de voluntaris formats per ABD-Associació Ecoserveis realitzen Tallers de Factures i Punts Informatius fonamentalment.	<ul style="list-style-type: none"> ✓ Apoderament ciutadà ✓ Sensibilització i prevenció ✓ Incidència Política ✓ Intervenció en llars 	Barri de Sant Martí de Provençals	Correu electrònic: plaenergiaparticipatiu@gmail.com Pàgina web: http://plaenergiaparticipatiu.cat/
FAVB	Assessorament i suport a persones que tenen dificultats per pagar les seves factures de subministraments bàsics.	<ul style="list-style-type: none"> ✓ Assessoraments col·lectius. ✓ Incidència Política. 	Àmbit ciutat	Carrer dels Obradors, 8, 08002 Barcelona
CONFAVC	Projecte "A porta" – projecte amb "voluntariat" picaportes, veïns/es que fan detecció i assessorament energètic a veïns/es que tenen dificultats per pagar les seves factures de subministraments bàsics. Detecció, atenció, assessorament i suport a veïns i veïnes dels barris de Ciutat Meridiana, Torre Baró i Vallbona	<ul style="list-style-type: none"> ✓ Formació a voluntaris i persones en situació de vulnerabilitat social ✓ Apoderament ciutadà ✓ Intervenció en llars. 	Nou Barris (Ciutat Meridiana, Torre Baró i Vallbona)	C/ Doctor Aiguader, 18 08003 Barcelona

Taula 2. Entitats que treballen en l'àmbit dels drets als subministraments bàsics. Elaboració per la Secretaria Tècnica de l'Acord Ciutadà.



Mapa 1. Mapatge de recursos en defensa dels drets als subministraments bàsics.

3. Pla d'Ocupació per a reduir la pobresa energètica a Barcelona 2016.

Davant la situació actual, on l'any 2015 a Catalunya, el 8,7% de la població no podia mantenir la temperatura adequada a l'hivern i 1 de cada 5 persones amb baixos ingressos es trobava en risc de pobresa energètica, l'Ajuntament de Barcelona ha endegat el Pla d'Ocupació per a reduir la pobresa energètica a Barcelona.

Aquest Pla té l'objectiu de combatre la pobresa energètica de la població en situació de vulnerabilitat resident a Barcelona, mitjançant un servei d'intervenció a domicili realitzat per persones en atur de llarga durada requalificades professionalment.

El programa, que s'elabora en el marc d'un conveni de cooperació i col·laboració entre l'Ajuntament de Barcelona i ECAS (Entitats Catalanes d'Acció Social), mitjançant 9 entitats que formen part d'ECAS (ABD, Fundació Mercè Fontanilles i Ciutat i Valors, Fundació Salut i Comunitat, SUARA Cooperativa i la Fundació Surt), pretén actuar a partir de dos eixos:

- Reduir la pobresa energètica a la ciutat de Barcelona.
- Disminuir l'atur en aquelles persones que presenten dificultats per accedir al mercat laboral.

En l'Eix de la pobresa energètica la població objectiu és aquella vinculada a serveis socials, a les entitats socials del territori i a les entitats del programa Làbora quan es detecti algun dels factors que condicionen la pobresa energètica de les llars: estat de l'habitatge, precarietat econòmica i despesa en energia de la llar. D'altra banda, en l'eix ocupacional són persones vinculades al Programa Làbora: projecte pel foment de l'ocupació de les persones amb més dificultats d'accés al mercat laboral.

Marc de col·laboració



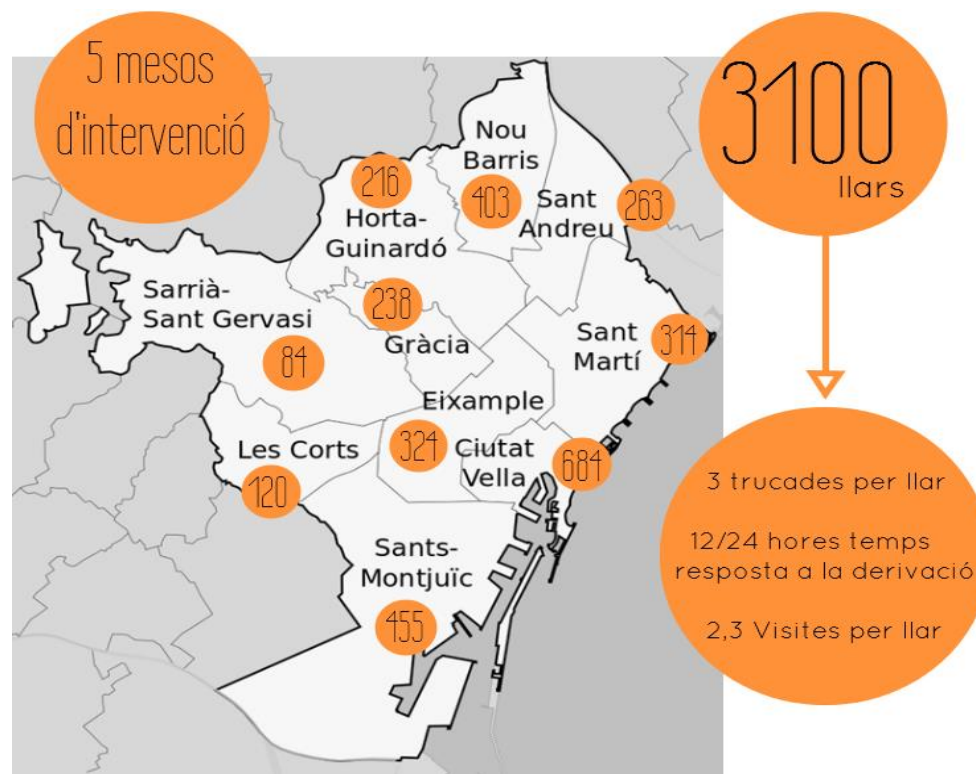
Il·lustració 1. Marc de col·laboració. Font: Programa de lluita contra la pobresa energètica i d'inserció laboral. Ajuntament de Barcelona.

En la següent taula (vegeu taula 3), es mostren les diferents entitats que treballen en la implementació territorial dins del projecte “Pla d’Ocupació per a reduir la pobresa energètica a Barcelona” promogut per l’Ajuntament de Barcelona i liderat tècnicament per l’Associació Benestar i Desenvolupament -ABD- i EcoServeis.

Entitat	Intervencions	Àmbit territorial
ABD	<ul style="list-style-type: none"> ✓ Coordinació del projecte. ✓ Avaluació d’activitat, procés i impacte del projecte. ✓ Formació a persones en situació de vulnerabilitat social. ✓ Intervenció en llars. 	Tota la ciutat.
Mercè Fontanilles	<ul style="list-style-type: none"> ✓ Formació a persones en situació de vulnerabilitat social. ✓ Intervenció en llars. 	Nou Barris - Horta
Ciutat i Valors	<ul style="list-style-type: none"> ✓ Formació a persones en situació de vulnerabilitat social. ✓ Intervenció en llars. 	Nou Barris - Horta
Cooperativa Suara	<ul style="list-style-type: none"> ✓ Formació a persones en situació de vulnerabilitat social. ✓ Intervenció en llars. 	Ciutat Vella- Sarrià
Surt	<ul style="list-style-type: none"> ✓ Formació a persones en situació de vulnerabilitat social. ✓ Intervenció en llars. 	Ciutat Vella- Sarrià
Fundació Salut i Comunitat	<ul style="list-style-type: none"> ✓ Formació a persones en situació de vulnerabilitat social. ✓ Intervenció en llars. 	Eixample- Gràcia
Iniciatives Solidàries	<ul style="list-style-type: none"> ✓ Formació a persones en situació de vulnerabilitat social. ✓ Intervenció en llars. 	Sants – Les Corts
Àmbit Previsió	<ul style="list-style-type: none"> ✓ Formació a persones en situació de vulnerabilitat social. ✓ Intervenció en llars. 	Sants – Les Corts

Taula 3. Entitats participants al Pla d’Ocupació. Elaboració per Secretaria Tècnica Acord Ciutadà.

El Pla ha intervingut en tot el territori durant 5 mesos a un total de 3.100 llars.



Il·lustració 2. Intervenció en les llars. Font: Programa de lluita contra la pobresa energètica i d'inserció laboral. Ajuntament de Barcelona.

La implementació del Pla ha aconseguit diversos resultats:

- ✓ Accions de protecció de l'usuari vulnerable (acompanyament en l'aplicació de la Llei 24/2015).
- ✓ Educació en hàbits d'eficiència energètica a la llar i ús racional de l'energia.
- ✓ Optimització tarifària dels subministres energètics.
- ✓ Instal·lació material per a la reducció de consum, millora de l'eficiència energètica i equips que faciliten els canvis de comportament.
- ✓ Gestió de més de 450 talls de subministrament o avisos de tall.

Així mateix, els resultats obtinguts un cop realitzada l'avaluació del Pla, són els següents:

1. L'impacte estimat és:

- 397,04 tones de CO2 enviat al cap d'un any.
- 1.675.295 kWh estalviat al cap d'un any que equival al consum mig anual de 187 llars.

2. Les llars intervingudes han valorat amb:

- 8,8 sobre 10 el grau d'utilitzar del servei "Energia, la justa".
- 9,2 sobre 10 el grau de satisfacció amb el programa.

3. Els participants:

- Han adquirit competències tècniques.
- Han millorat significativament les competències transversals.
- Valoren amb un 8,9 sobre 10 el grau de satisfacció del programa.

4. Els treballadors/es de Serveis Socials ha valorat:

- 9 sobre 10 la utilitzat de tenir en cartera el servei d'Energia, la justa.
- 8,7 sobre 10 el grau de satisfacció amb Energia, la justa.

4. Àrees de detecció de la pobresa energètica

Actualment la principal via de detecció de casos de pobresa energètica són els serveis socials o les entitats socials. Però no tothom que pateix pobresa energètica es dirigeix a aquests serveis, qui no acudeix, habitualment, és per falta de coneixement del suport que hi poden rebre o per por a l'estigmatització que els pot suposar o perquè com a conseqüència de la pobresa energètica es veuen abocats a patrons d'ús de l'energia d'alt risc. És a dir, situacions en que existeix riscos elèctrics com a conseqüència d'instal·lacions defectuoses, de preses d'escomeses sense les proteccions adequades, de sobrecàrregues d'instal·lacions i d'electrocucions. Així com els riscos derivats de la utilització de brasers i estufes improvisades de llenya i de gas per escalfar la llar.

En aquesta situació, l'Ajuntament de Barcelona amplia la xarxa per detectar casos de pobresa energètica i que aplicaran protocols específics per comunicar les seves sospites a l'IMSS. Aquesta xarxa de detecció està formada per:

- ✓ Bombers de Barcelona.
- ✓ Centres d'Atenció Primària (CAP).
- ✓ Centres d'Atenció i Seguiment a les drogodependències (CAS).
- ✓ Les Unitats d'Exclusió Residencial (UCER).
- ✓ El Servei d'Intervenció i mediació en situació de Pèrdua i/o Ocupació d'Habitatge (SIPHO).