
SROI: Avaluació del Retorn social de la inversió

Montse Cervera

Barcelona- Gener, 2013

**Acord Ciutadà per una
Barcelona inclusiva. Taula de
deliberació**

El context exigeix noves i millors formes de demostrar l'impacte social i econòmic de les accions socials

Utilitat de l'avaluació d'impacte:

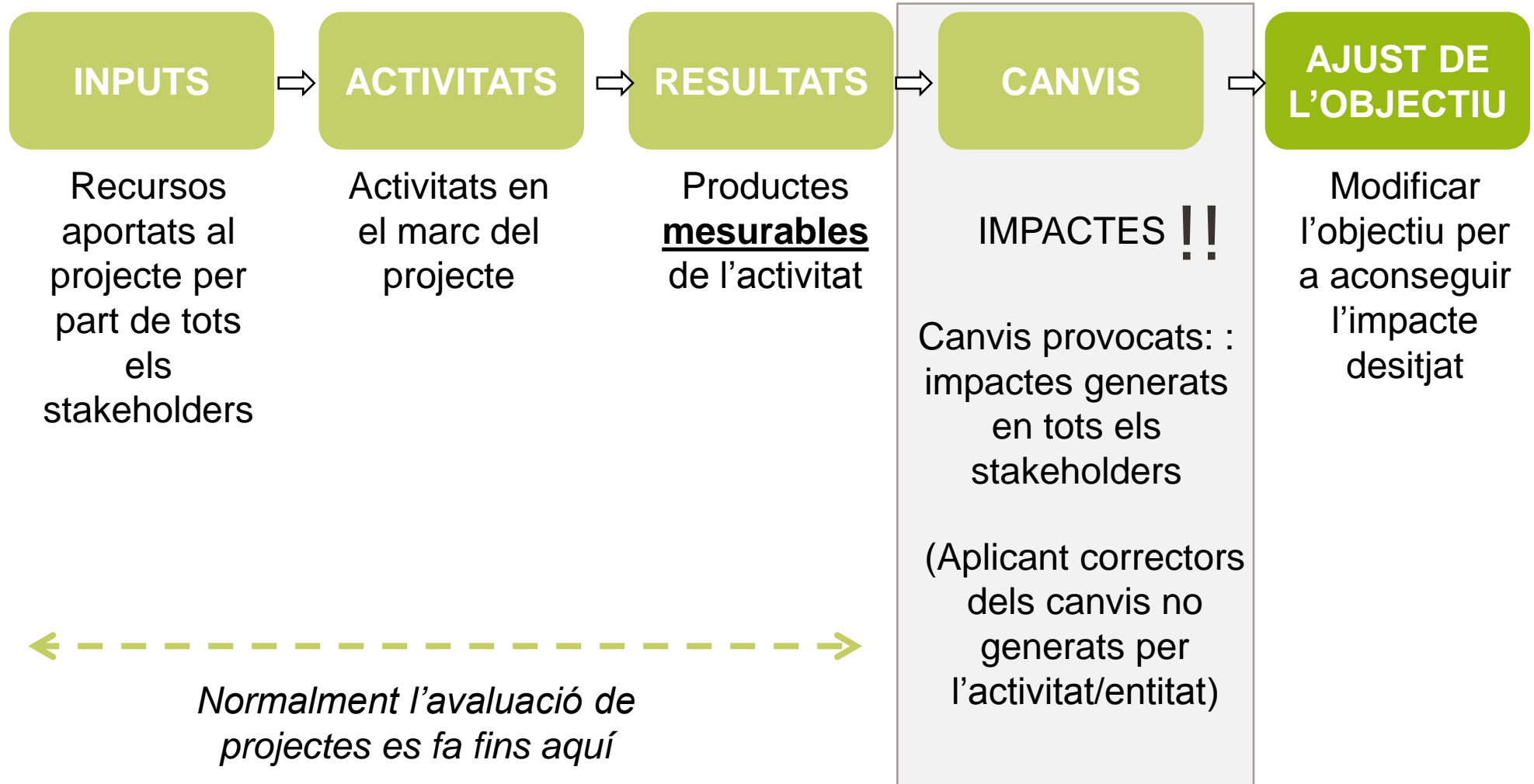
- Ajuda a conèixer les activitats de més impacte social i permet dirigir-hi els recursos (avaluació).
- Genera informació detallada sobre l'activitat en si i l'entorn d'aquesta.
- Eina útil en la presa de decisió per a la planificació estratègica (decisió prèvia).
- Ajuda a entendre i comunicar el valor social creat amb l'activitat.

Social Return on Investment (SROI)

- El Retorn a la Inversió Social, (SROI) és una metodologia per a la medició de l'**impacte social** d'una inversió.
- El coeficient SROI és una comparació entre el valor generat per una iniciativa i la inversió necessària per aconseguir l'impacte.

$$\text{SROI} = \frac{\text{Valor net dels impactes}}{\text{Valor net de la inversió}}$$

La cadena de creació d'impacte



L'anàlisi SROI

PROCÉS:

1. Fixar perímetre – Identificar i implicar tots els stakeholders
2. Construir el mapa d'impacte: inputs – outputs – descripció de resultats esperats
3. Mesura i quantificació de resultats
4. Aplicació de correctors de relació directa - indirecta
5. Càlcul de l'impacte
6. Càlcul de l'SROI

RESULTAT:

	Programa de inserció laboral de persones amb especial dificultat (2010)
Total inversió	12.896.897,00 €
Inversió per beneficiari	1.324,66 €
Impacte social	97.818.524,57 €
Impacte per beneficiari	10.047,10 €
Valor actual (r=3,5%)	123.493.941,91 €
Valor actual neto	81.613.754,76 €
SROI	7,33 €

Montse Cervera
mcervera@antares-consulting.com